

MINTERIA



**OPRACOWANIE RYSUNKÓW WYKONAWCZYCH W ZAKRESIE WYKOŃCZENIA CZĘŚCI WSPÓLNYCH KLATEK SCHODOWYCH
BUDYNKU SPÓŁDZIELNI OGNISKO V PRZY ULICY MICKIEWICZA 4/16 W WARSZAWIE**

Warszawa, 29.04.2022

opracowanie: mgr inż arch Aleksandra Wójtowicz
mgr inż arch Janina Tenerowicz

Niniejsze opracowanie zostało sporządzone na bazie Opracowania „ KONCEPCJA MODERNIZACJI KLATEK SCHODOWYCH W BUDYNKU SPÓŁDZIELNI OGNISKO V”, które zostało przedstawione do akceptacji członkom spółdzielni w trakcie zebrań ogółu mieszkańców w dniu 5. 04.2022. Mieszkańcy mieli prawo do współdecydowania o wybranych kolorach wykończenia, dekorów, kolorach ścian, stopni i podstopnic. Elementy wiążące poszczególne klatki zostały poddane unifikacji i wstępnie zaakceptowane. Następnie Zarząd Spółdzielni zlecił wykonanie poniższego opracowania obejmującego rysunki wykonawcze, stanowiące podstawę do uzyskania wycen i przeprowadzenia przetargu na prace związane z modernizacją klatek w zakresie podlegającym dalszej akceptacji w ramach zebrań Zarządu i Członków Spółdzielni.

LISTA RYSUNKÓW:

MOV-PW-4.1.1	KLATKA 4.1_RZUT POSADZKI_INWENTARYZACJA I KONCEPCJA	1:50
MOV-PW-4.1.2	KLATKA 4.1_ROZWINIĘCIA ŚCIAN	1:50
MOV-PW-4.2.1	KLATKA 4.2_RZUT POSADZKI_INWENTARYZACJA I KONCEPCJA	1:50
MOV-PW-4.2.2	KLATKA 4.2_ROZWINIĘCIA ŚCIAN	1:50
MOV-PW-8.1	KLATKA 8_RZUT POSADZKI_INWENTARYZACJA I KONCEPCJA	1:50
MOV-PW-8.2	KLATKA 8_ROZWINIĘCIA ŚCIAN	1:50
MOV-PW-12.1	KLATKA 12_RZUT POSADZKI_INWENTARYZACJA I KONCEPCJA	1:50
MOV-PW-12.2	KLATKA 12_ROZWINIĘCIA ŚCIAN	1:50
MOV-PW-16.1.1	KLATKA 16.1_RZUT POSADZKI_INWENTARYZACJA I KONCEPCJA	1:50
MOV-PW-16.1.2	KLATKA 16.1_ROZWINIĘCIA ŚCIAN	1:50
MOV-PW-16.2.1	KLATKA 16.2_RZUT POSADZKI_INWENTARYZACJA I KONCEPCJA	1:50
MOV-PW-16.2.2	KLATKA 16.2_ROZWINIĘCIA ŚCIAN	1:50
MOV-PW-16.3.1	KLATKA 16.3_RZUT POSADZKI_INWENTARYZACJA I KONCEPCJA	1:50
MOV-PW-16.3.2	KLATKA 16.3_ROZWINIĘCIA ŚCIAN	1:50
MOV-PW-D.1	DETAL 1_WYCIERACZKA WEJŚCIOWA	1:20, 1:5
MOV-PW-D.2	DETAL 2_NOSKI STOPNICOWE I COKOŁY	1:20, 1:5
MOV-PW-D.3	DETAL 3_TABLICA INFORMACYJNA	1:10, 1:5
MOV-PW-D.4	DETAL 4_OSŁONA GRZEJNIKA	1:20, 1:5
MOV-PW-D.5	DETAL 5_OPASKA DRZWIOWA	1:20, 1:5

UWAGI WYKONAWCZE:

1. Wszystkie wymiary sprawdzić w naturze. Nie odmierzać wymiarów z rysunku. „EQ” oznacza równe wymiary na danej linii wymiarowej. Należy bazować na wymiarach lub zależnościach geometrycznych wskazanych na rysunkach. Ewentualne braki wymiarowe należy skonsultować z projektantem.
2. W przypadku stwierdzenia jakichkolwiek rozbieżności między projektem a stanem istniejącym wykonawca jest zobowiązany do zgłoszenia tego faktu kierownikowi budowy i projektantowi.
3. Dla elementów niestandardowych lub wykonywanych na zamówienie wykonawca powinien przedstawić rysunki warsztatowe i próbki materiałowe do akceptacji kierownika budowy i projektanta.
4. Materiały i produkty wymienione w dokumentacji mogą być zastąpione innymi, o takich samych lub zbliżonych parametrach pod warunkiem spełnienia obu poniższych warunków: 1) uzgodnienia z projektantem i kierownika budowy 2) produkt lub rozwiązanie zamienne muszą być zgodne z określonymi dla projektu warunkami ochrony przeciwpożarowej
5. Wszystkie ściany i ich połączenia z innymi elementami należy wykonać według zaleceń producentów i zgodnie z atestami i specyfikacjami wyrobów budowlanych.
6. Przed wykonaniem wszelkich otworów należy sprawdzić sposób montażu elementu w tym otworze i dostosować wymiary otworu do konkretnego elementu zgodnie z jego specyfikacją.
7. Wszelkie materiały wykończeniowe i wszelkie widoczne elementy instalacyjne będą przed ich wbudowaniem przedstawione do akceptacji project managera i projektanta.
8. Rzędna 0,00 na rzucie oznacza poziom podłogi wykończonej dla danego piętra a pozostałe rzędne w projekcie są rzędnymi względnymi.
9. W sprawach nieokreślonych dokumentacją obowiązują aktualne przepisy techniczno-budowlane i standardy budynkowe.
10. Stosowanie się do rozwiązań przyjętych w projekcie nie zwalnia wykonawcy z obowiązku wykonania prac zgodnie z zasadami wiedzy technicznej i obowiązującymi przepisami. W przypadku stwierdzenia sprzeczności w powyższym należy bezwzględnie zgłosić to projektantowi i kierownikowi budowy.
11. Wszelkie materiały budowlane i wykończeniowe muszą posiadać wszelkie wymagane dokumenty dopuszczające do stosowania w budownictwie w Polsce.
12. Wszelkie użyte w projekcie materiały wykończeniowe oraz wyposażenie należy użytkować zgodnie z zaleceniami producenta i specyfikacjami produktów.
13. Wszystkie roboty należy wykonywać zgodnie z polskimi normami, warunkami technicznymi wykonania i odbioru robót budowlano - montażowych oraz zasadami wiedzy i sztuki budowlanej.
14. Materiały budowlane i wykończeniowe (w tym stałe zabudowy meblowe) muszą być co najmniej trudnozapalne, nie kapiące i nie odpadające pod wpływem ognia (wg PN-EN 13501-1)
15. W przypadku użycia w aranżacji elementów objętych prawami autorskimi (grafiki, zdjęcia, artystyczne wyroby dekoracyjne i użytkowe, obrazy, plakaty etc) należy się upewnić, że są one używane zgodnie z obowiązującym prawem i zachowaniem praw autorskich przed ich wbudowaniem.

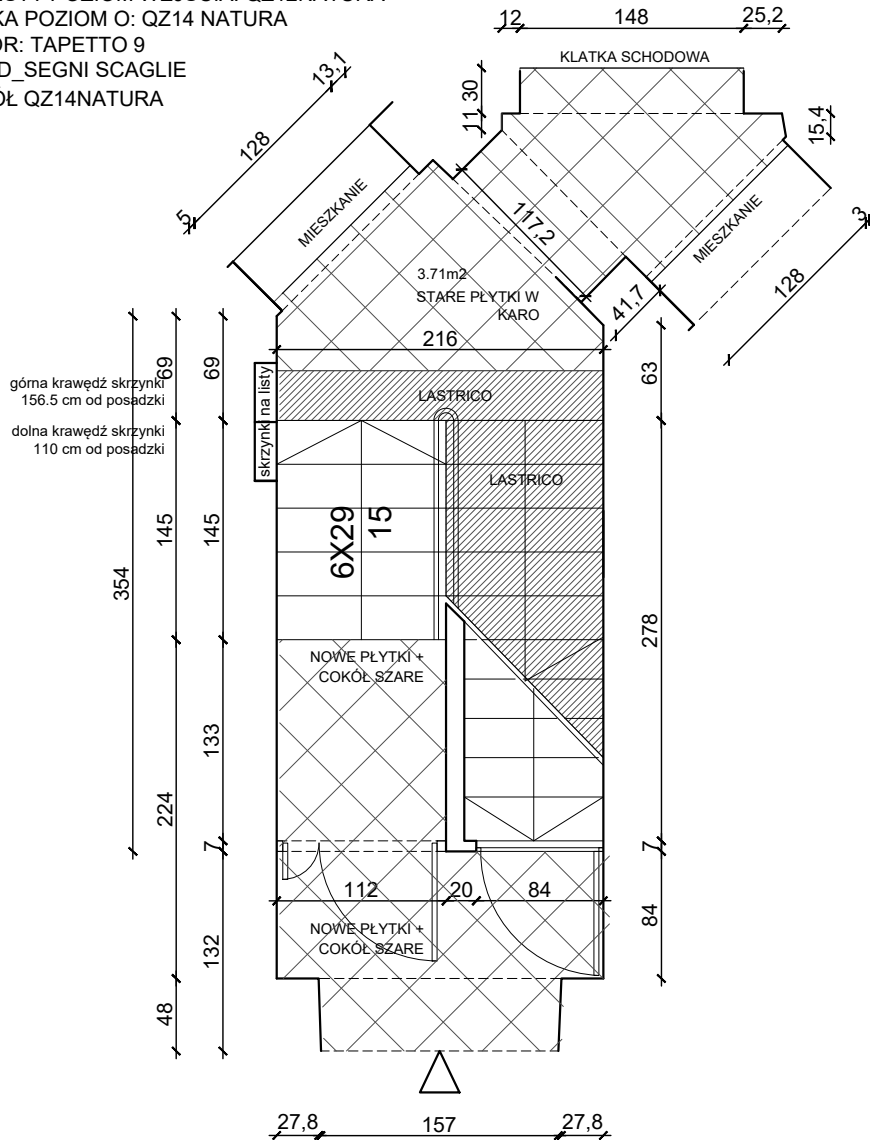
WYBORY MIESZKAŃCÓW:

- BRAK WSKAZAŃ MIESZKAŃCÓW,
- WYBÓR ARCHITEKTA

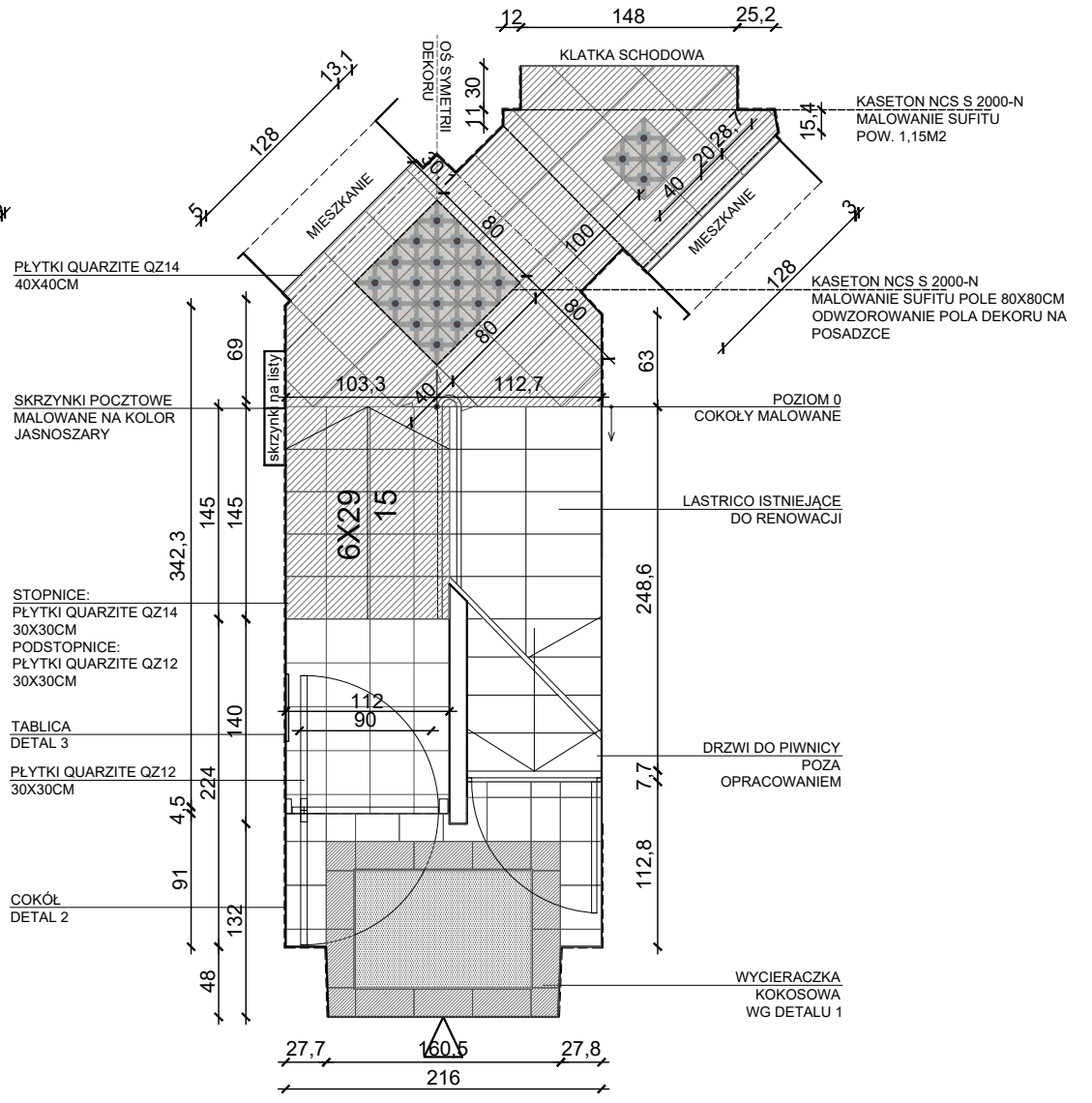
- KOLORYSTYKA ŚCIAN; OPCJA 1
- PODSTOPNICE QZ12 NATURA
- STOPNICE QZ14 NATURA
- PODESTY POZIOM WEJŚCIA: QZ12NATURA
- RAMKA POZIOM O: QZ14 NATURA
- DEKOR: TAPETTO 9
- MARAZZI D_SEGNI SCAGLIE
- COKÓŁ QZ14NATURA

ŚCIANY MAŁOWANE
 FARBĄ FLUGGER FLUTEX PRO 5 - MATOWA FARBA DO
 ŚCIAN O STONOWANYM POŁYSKU

KOLOR OPCJA 1:
 ŚCIANY: NCS S1000-N
 KASETONY: NCS S 2000-N
 COKOŁY: NCS S7000-N



INWENTARYZACJA



KONCEPCJA

MATERIA

materia architektki | pracownia@materia.pl
 www.materia.pl 601 944 313, 536 488 644

Wszelkie prawa autorskie zastrzeżone.

Wszystkie wymiary należy sprawdzić w naturze.
 Nie należy używać rysunku jako szablonu.
 Nie należy odmierzać z rysunku.
 W przypadku wątpliwości należy skontaktować się z projektantem.

INWESTOR SPÓŁDZIELNIA MIESZKANIOWA
 OGNISKO V

PROJEKTANT
 MGR INŻ.ARCH. ALEKSANDRA WÓJTOWICZ

PROJEKT
 ARANŻACJA WNĘTRZ
 CZĘŚCI WSPÓLNYCH
 KŁATEK SCHODOWYCH
 UL. MICKIEWICZA 2-16

FAZA
 BRANŻA
 ARCHITEKTURA

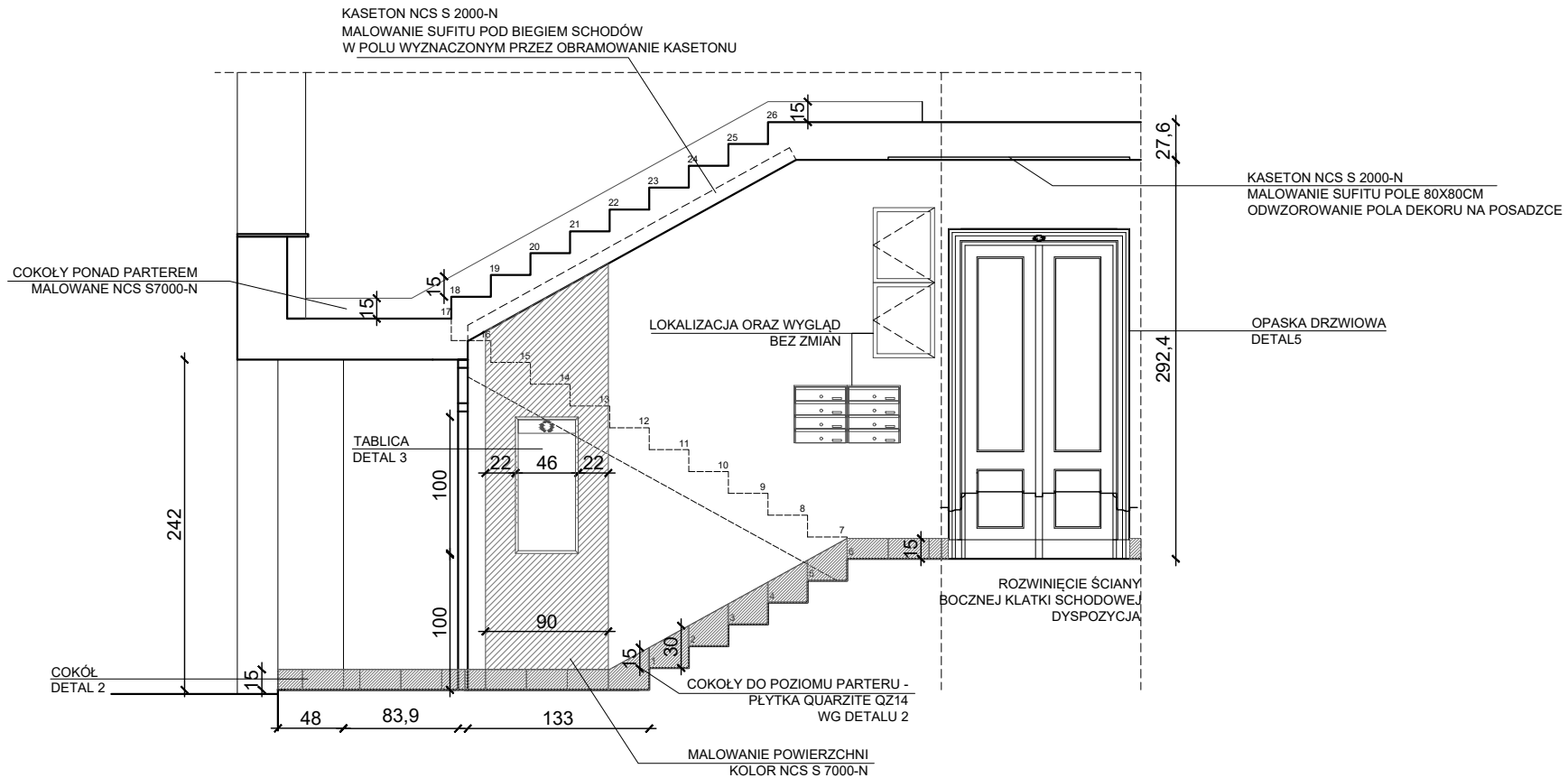
RYСУNEK

KŁATKA 4.1
 RZUT POSADZKI - INW I KONC

SKALA 1:50 DATA 29.04.2022.

FAZA
 K


NR RYS
 MOV-PW-4.1.1



ŚCIANY MALOWANE
 FARBĄ FLUGGER FLUTEX PRO 5 - MATOWA FARBA DO
 ŚCIAN O STONOWANYM POŁYSKU

KOLOR OPCJA 1:
 ŚCIANY: NCS S1000-N
 KASETONY: NCS S 2000-N
 COKOŁY: NCS S7000-N

- KOLORYSTYKA ŚCIAN; OPCJA 1
- PODSTOPNICE QZ12 NATURA
- STOPNICE QZ14 NATURA
- PODESTY POZIOM WEJŚCIA: QZ12NATURA
- RAMKA POZIOM O: QZ14 NATURA
- DEKOR: TAPETTO 9
- MARAZZI D_SEGNI SCAGLIE
- COKOŁ QZ14 NATURA

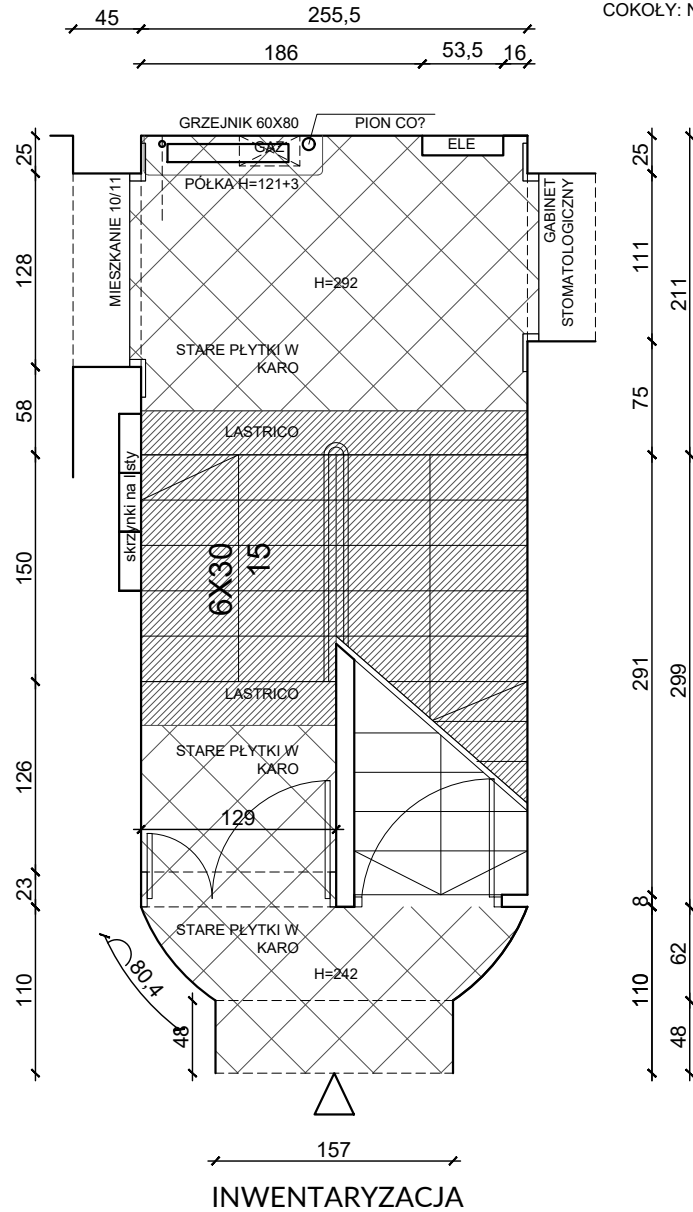
 materia architektki pracownia@materia.pl www.materia.pl 601 944 313, 536 488 644 Wszelkie prawa autorskie zastrzeżone.	Wszystkie wymiary należy sprawdzić w naturze. Nie należy używać rysunku jako szablonu. Nie należy odmierzać z rysunku. W przypadku wątpliwości należy skontaktować się z projektantem.	INWESTOR SPÓŁDZIELNIA MIESZKANIOWA OGNISKO V	PROJEKT ARANŻACJA WNEŹRZ CZĘŚCI WSPÓLNYCH KLATEK SCHODOWYCH UL. MICKIEWICZA 2-16	FAZA BRANŻA ARCHITEKTURA	RYSUNEK KLATKA NR 4.1 ROZWINIĘCIA ŚCIAN	SKALA 1:50	DATA 29.04.2022.
		PROJEKTANT MGR INŻ.ARCH. ALEKSANDRA WÓJTOWICZ	PODPIS	FAZA K	NR RYS MOV-PW-4.1.2		

WYBORY MIESZKAŃCÓW:

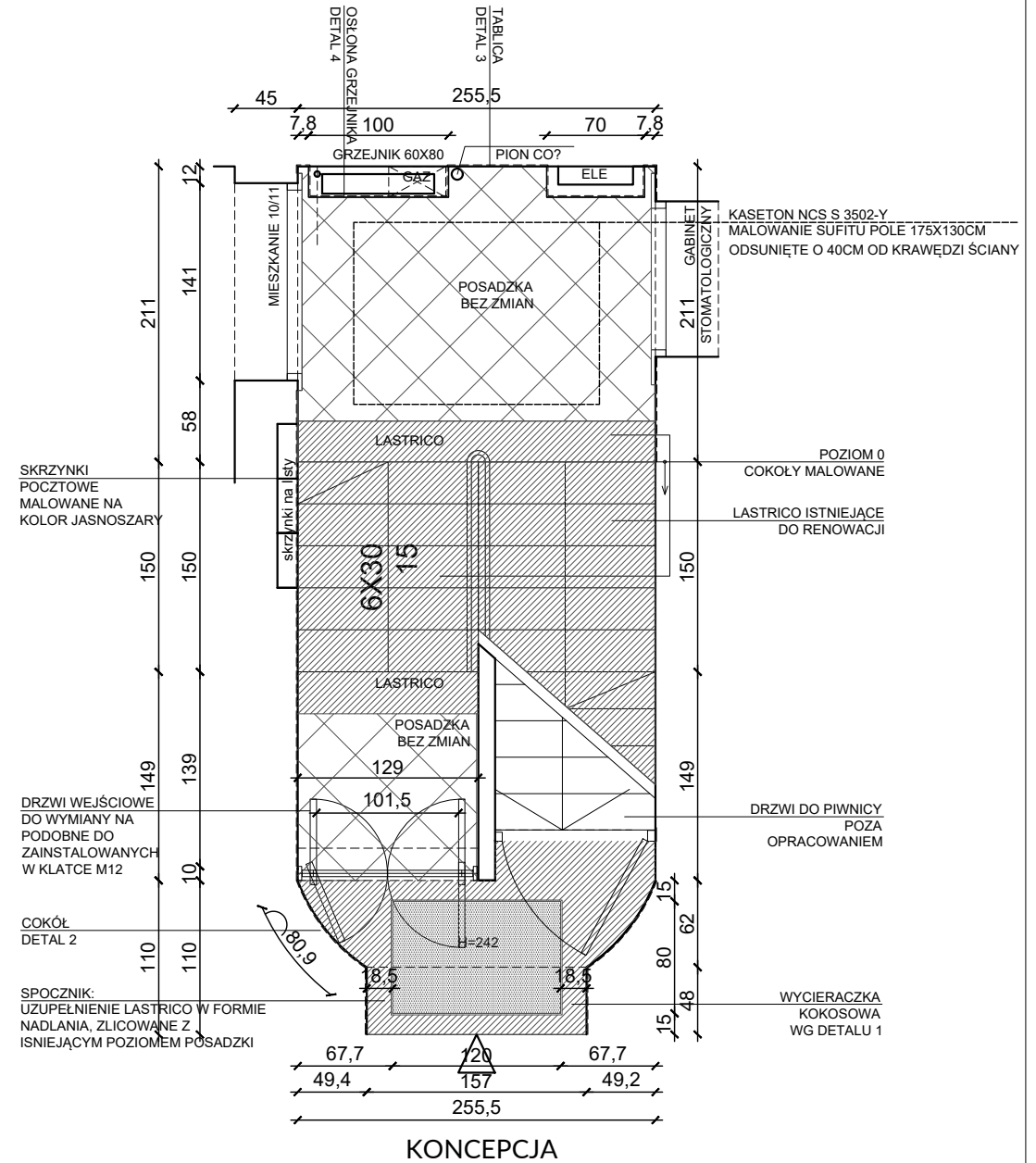
- KOLORYSTYKA ŚCIAN OPCJA 2
- SCHODY I PODESTY REGENERACJA LASTRICO
- PODESTY STREFA WEJŚCIOWA NADLANIE LASTRICO
- OPASKI DO DRZWI POZOSTAWIĆ W LOKALACH: 13, 14, 17
- COKÓŁ - QZ14 NATURA

ŚCIANY MALOWANE
 FARBĄ FLUGGER FLUTEX PRO 5 - MATOWA FARBA DO
 ŚCIAN O STONOWANYM POŁYSKU

KOLOR OPCJA 2:
 ŚCIANA: NCS S2002-Y
 KASETONY: NCS S3502-Y
 COKOŁY: NCS S7502-Y

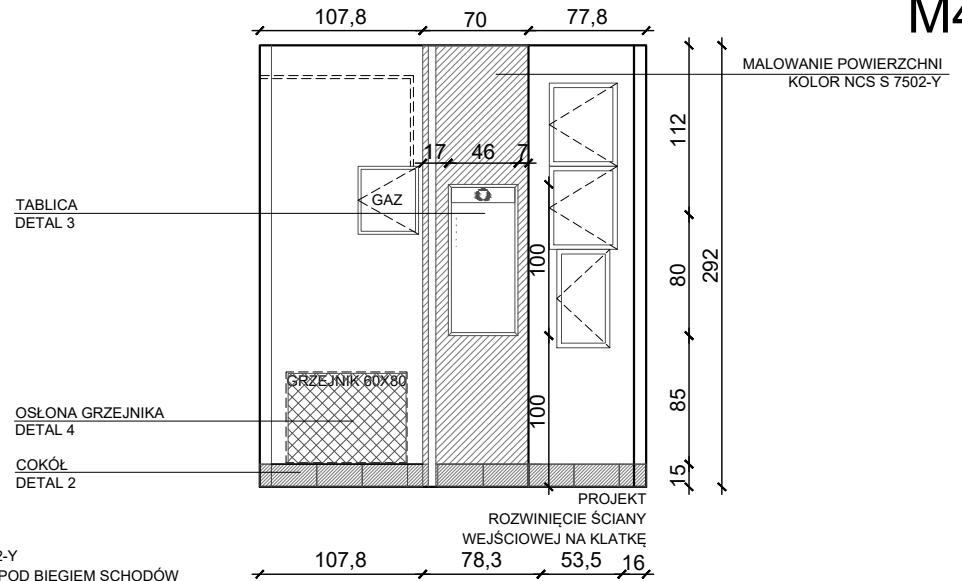
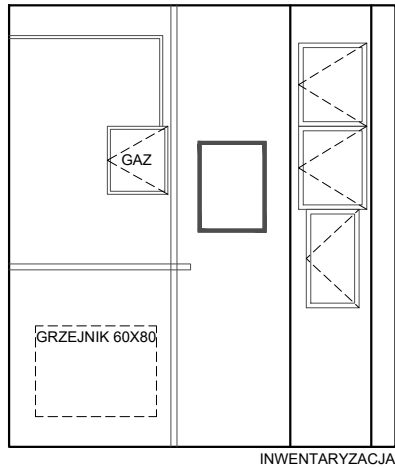


INWENTARYZACJA



KONCEPCJA

<p>materia architektki pracownia@materia.pl www.materia.pl 601 944 313, 536 488 644</p> <p>Wszystkie wymiary należy sprawdzić w naturze. Nie należy używać rysunku jako szablonu. Nie należy odmierzać z rysunku. W przypadku wątpliwości należy skontaktować się z projektantem.</p>	INWESTOR SPÓŁDZIELNIA MIESZKANIOWA OGNISKO V	PROJEKT ARANŻACJA WNETRZ CZĘŚCI WSPÓLNYCH KLATEK SCHODOWYCH UL. MICKIEWICZA 2-16	FAZA BRANŻA ARCHITEKTURA	RYSUNEK KLATKA 4.2 RZUT POSADZKI - INW I KONC	SKALA 1:50	DATA 29.04.2022.
	PROJEKTANT MGR INŻ. ARCH. ALEKSANDRA WÓJTOWICZ	PODPIS	FAZA K	NR RYS MOV-PW-4.2.1		



KASETON NCS S 3502-Y
MAŁOWANIE SUFITU POD BIEGIEM SCHODÓW
W POLU WYZNACZONYM PRZEZ OBRAMOWANIE

ŚCIANY MAŁOWANE
FARBĄ FLUGGER FLUTEX PRO 5 - MATOWA FARBA DO ŚCIAN O STONOWANYM POŁYSKU

KOLOR OPCJA 2:
ŚCIANA: NCS S2002-Y
KASETONY: NCS S3502-Y
COKOŁY: NCS S7502-Y

COKOŁY PONAD PARTEREM
MAŁOWANE NCS S7502-Y

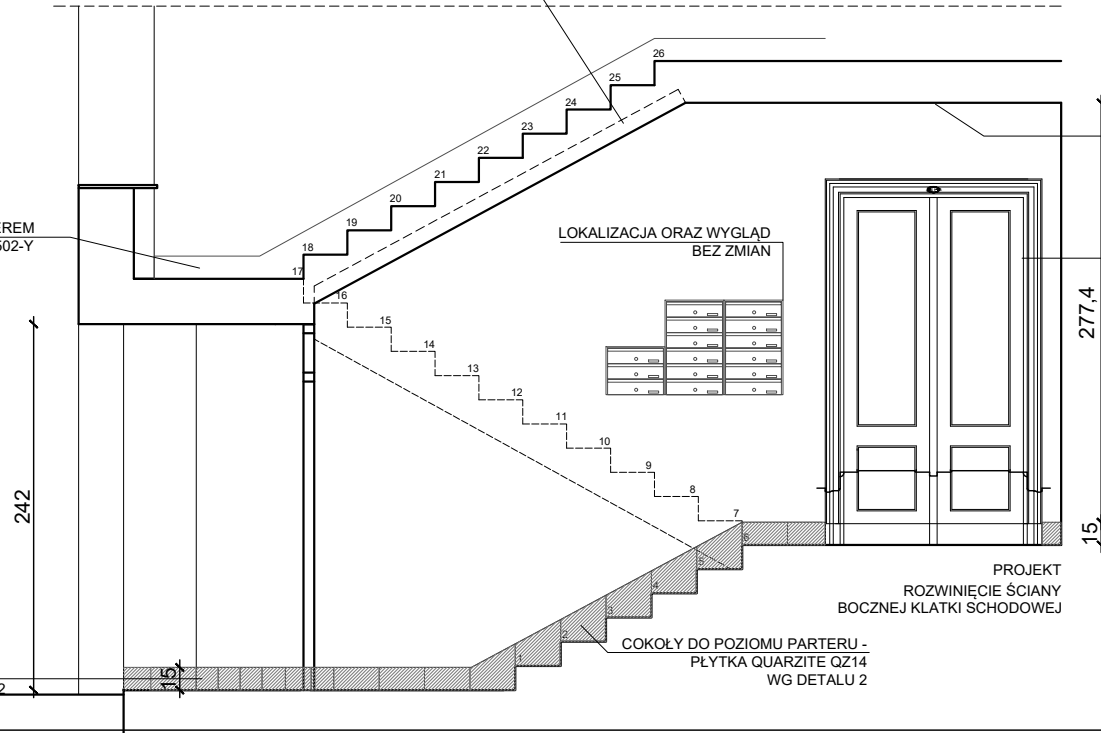
LOKALIZACJA ORAZ WYGLĄD
BEZ ZMIAN

KASETON NCS S 3502-Y
MAŁOWANIE SUFITU POLE 175X130CM
ODSUNIĘTE O 40CM OD KRAWĘDZI ŚCIANY

OPASKA DRZWIOWA
DETAL 5

WYBORY MIESZKAŃCÓW:

- KOLORYSTYKA ŚCIAN OPCJA 2
- SCHODY I PODESTY REGENERACJA LASTRIKO
- PODESTY STREFA WEJŚCIOWA NADLANIE LASTRICO
- OPASKI DO DRZW POZOSTAWIĆ W LOKALACH: 13, 14, 17
- COKÓŁ - QZ14 NATURA



MATERIA

materia architektki | pracownik@materia.pl
www.materia.pl 601 944 313, 536 488 644

Wszelkie prawa autorskie zastrzeżone.

Wszystkie wymiary należy sprawdzić w naturze.
Nie należy używać rysunku jako szablonu.
Nie należy odmierać z rysunku.
W przypadku wątpliwości należy skontaktować się z projektantem.

INWESTOR SPÓŁDZIELNIA MIESZKANIOWA
OGNIKO V

PROJEKTANT
MGR INŻ.ARCH. ALEKSANDRA WÓJTOWICZ

PROJEKT
ARANŻACJA WNEŹRZ
CZĘŚCI WSPÓLNYCH
KLATKI SCHODOWYCH
UL. MICKIEWICZA 2-16

PODPIS

FAZA

BRANŻA
ARCHITEKTURA

RYSUNEK

KLATKA NR 4.2
ROZWIĘCIĘ ŚCIAN

SKALA 1:50 DATA 29.04.2022.

FAZA
K

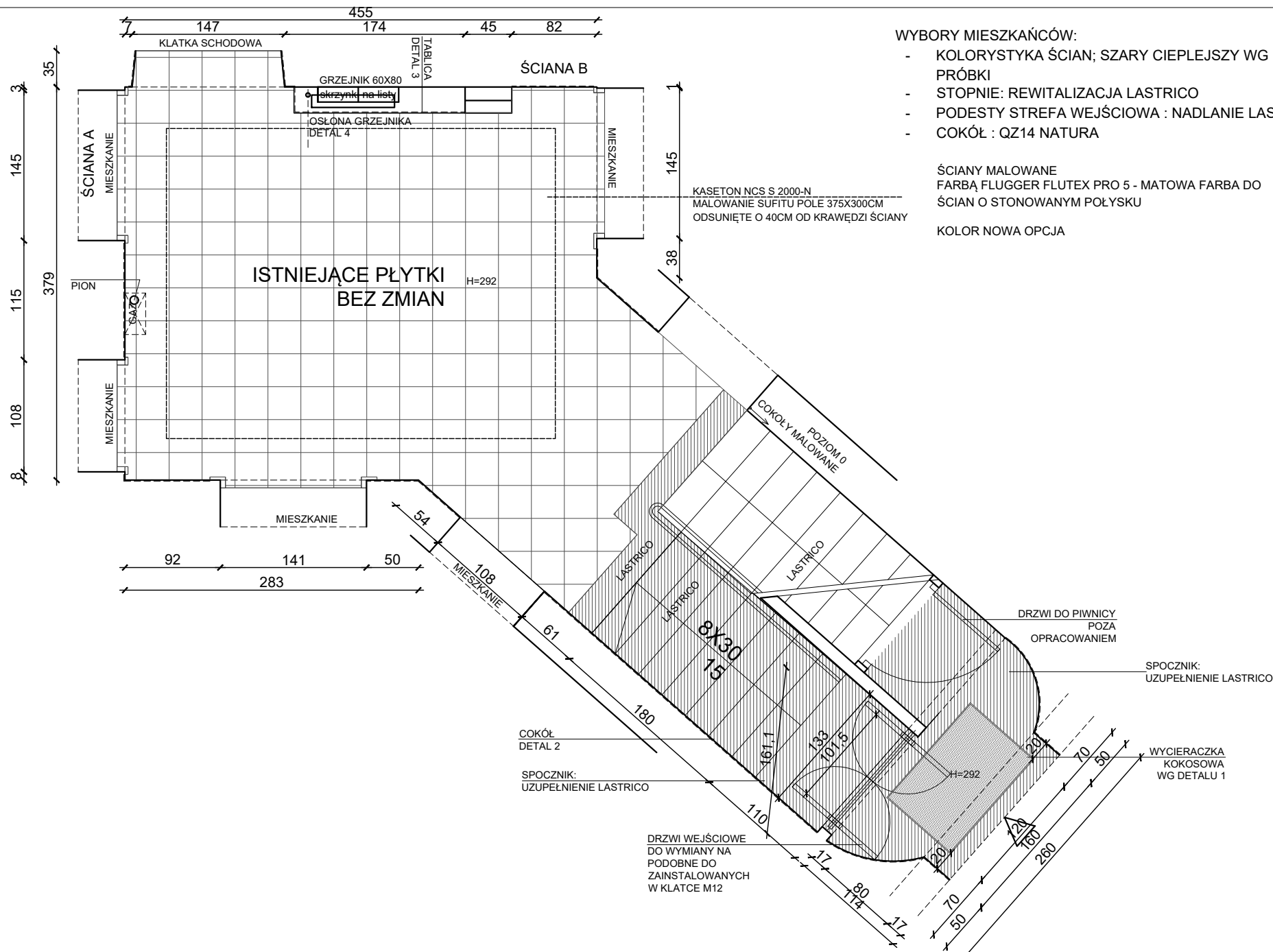
NR RYS
MOV-PW-4.2.2

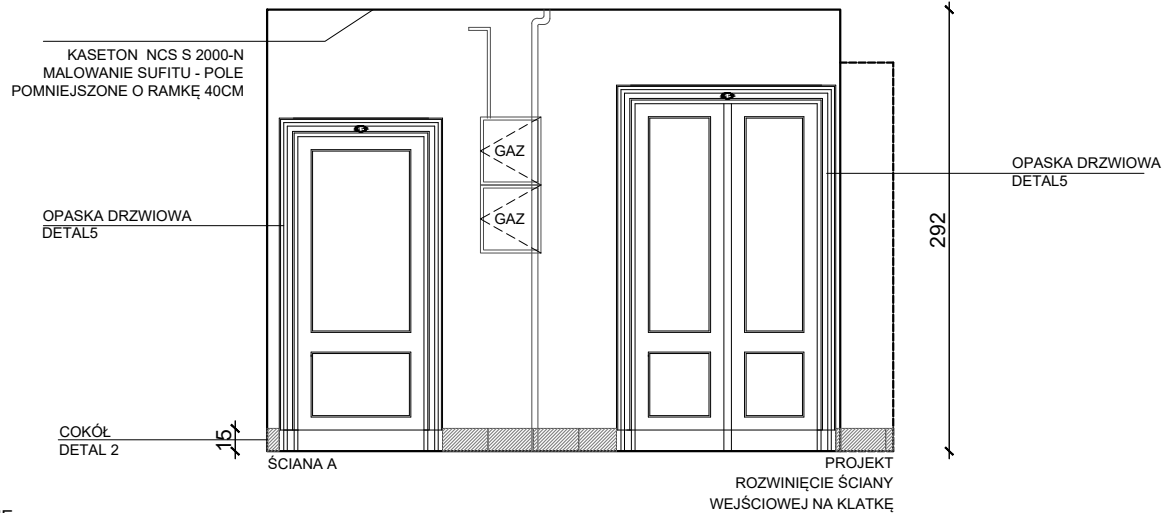
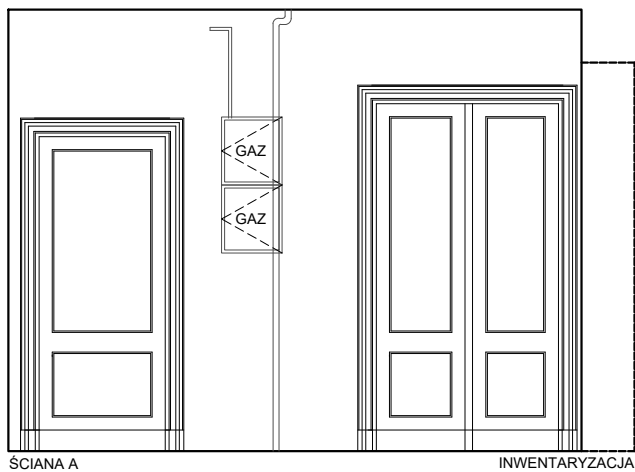
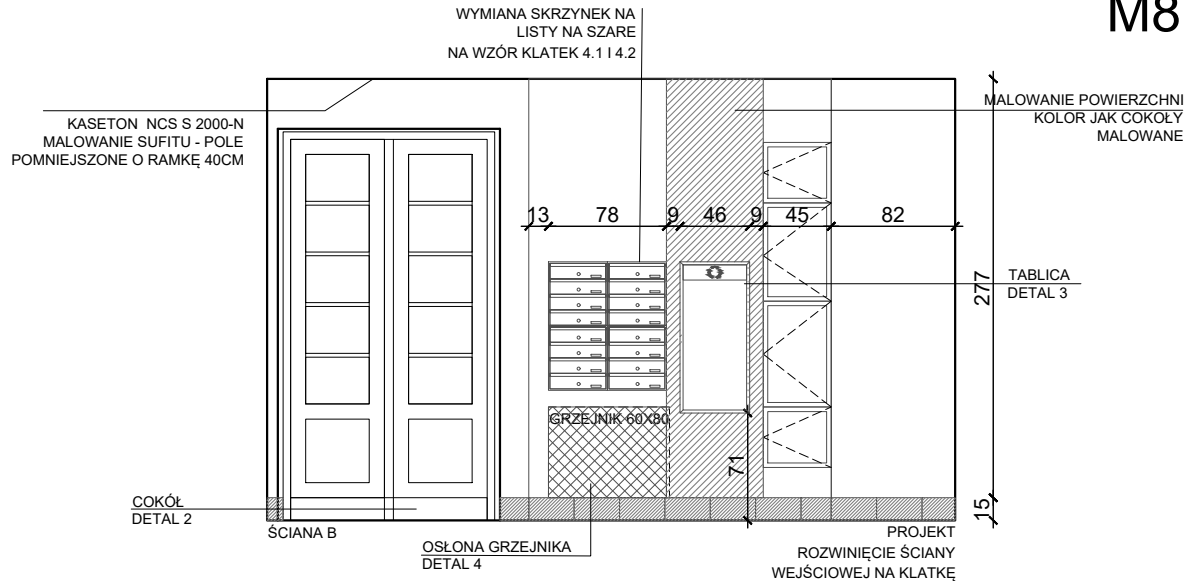
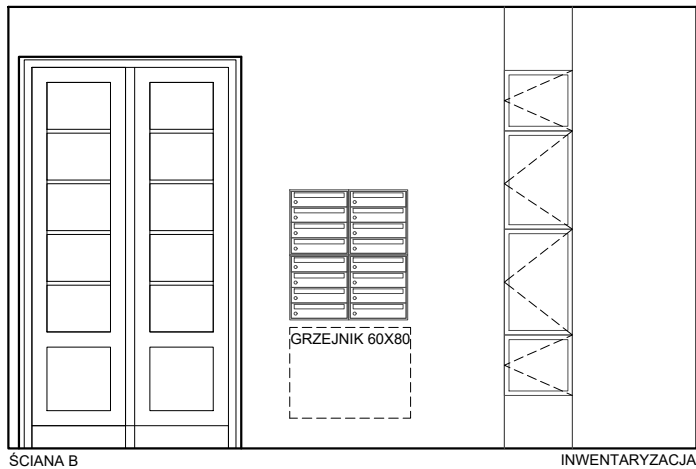
WYBORY MIESZKAŃCÓW:

- KOLORYSTYKA ŚCIAN; SZARY CIEPLEJSZY WG NOWEJ PRÓBKI
- STOPNIE: REWITALIZACJA LASTRICO
- PODESTY STREFA WEJŚCIOWA : NADLANIE LASTRICO
- COKÓŁ : QZ14 NATURA

ŚCIANY MALOWANE
FARBĄ FLUGGER FLUTEX PRO 5 - MATOWA FARBA DO ŚCIAN O STONOWANYM POŁYSKU

KOLOR NOWA OPCJA



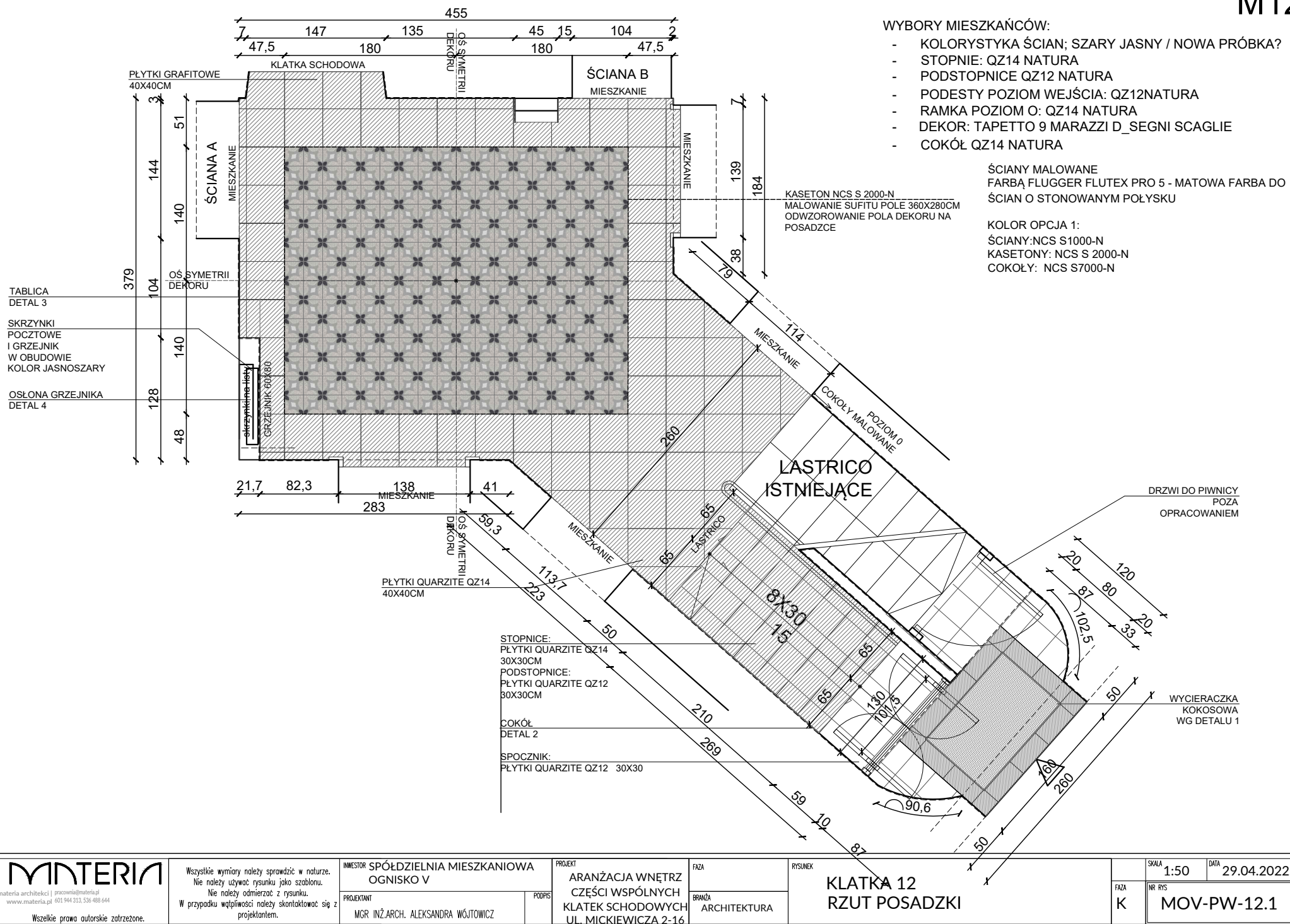


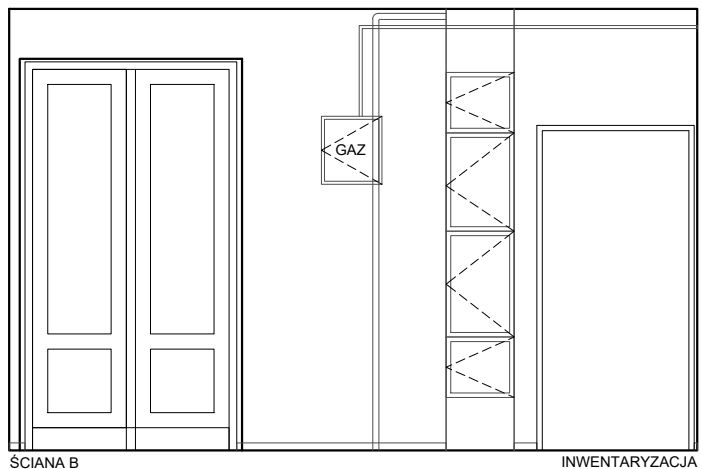
WYBORY MIESZKAŃCÓW:

- KOLORYSTYKA ŚCIAN; SZARY CIEPLEJSZY WG NOWEJ PRÓBKI
- STOPNIE: REWITALIZACJA LASTRICO
- PODESTY STREFA WEJŚCIOWA : NADLANIE LASTRICO
- COKÓŁ : QZ14 NATURA

ŚCIANY MAŁOWANE
 FARBĄ FLUGGER FLUTEX PRO 5 - MATOWA FARBA DO ŚCIAN O STONOWANYM POLYSKU
 KOLOR NOWA OPCJA

<p>materia architektki pracownia@materia.pl www.materia.pl 601 944 313, 536 488 644</p> <p>Wszystkie wymiary należy sprawdzić w naturze. Nie należy używać rysunku jako szablonu. Nie należy odmierzać z rysunku. W przypadku wątpliwości należy skontaktować się z projektantem.</p> <p>Wszelkie prawa autorskie zastrzeżone.</p>	INWESTOR SPÓŁDZIELNIA MIESZKANIOWA OGNISKO V	PROJEKT ARANŻACJA WNĘTRZ CZĘŚCI WSPÓLNYCH KLATEK SCHODOWYCH UL. MICKIEWICZA 2-16	FAZA BRANŻA ARCHITEKTURA	RYSUNEK	KLATKA NR 8 ROZWIĘCIE ŚCIAN	SKALA 1:50 DATA 29.04.2022.
	PROJEKTANT MGR INŻ.ARCH. ALEKSANDRA WÓJTOWICZ	PODPIS	K	NR RYS MOV-PW-8.1		





ŚCIANA B INWENTARYZACJA

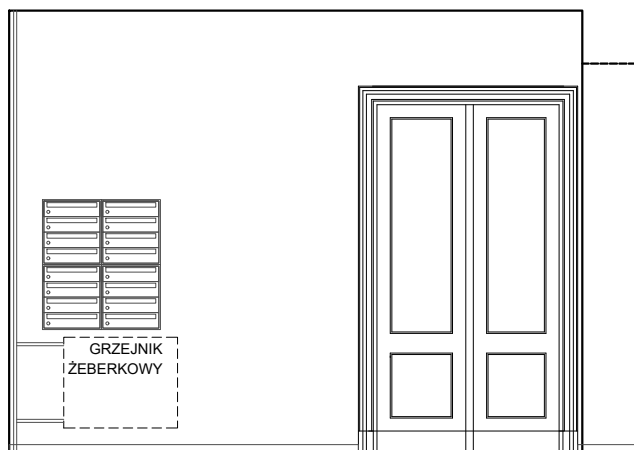
KASETON NCS S 2000-N
MALOWANIE SUFITU POLE 360X280CM
ODWZOROWANIE POLA DEKORU NA
POSADZCE



ŚCIANA B PROJEKT

ROZWIĘCIE ŚCIANY
WEJŚCIOWEJ NA KLATKĘ

OPASKA DRZWIOWA
DETAL5



ŚCIANA A INWENTARYZACJA

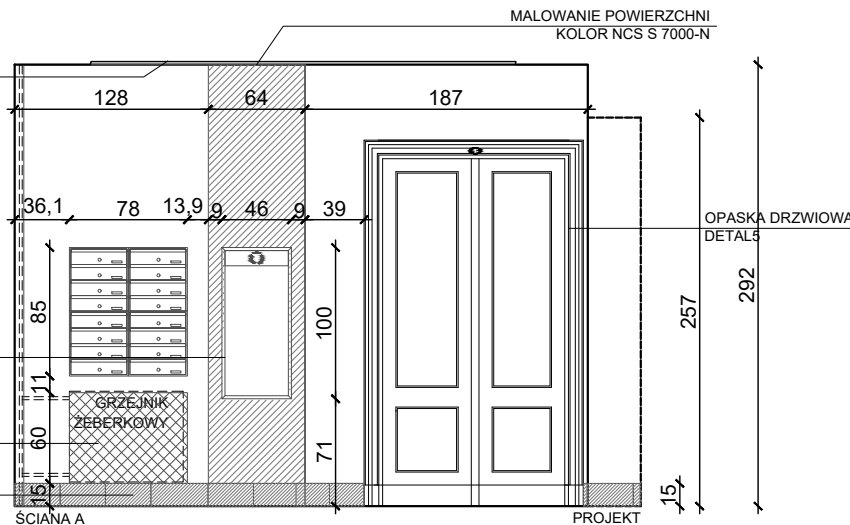
KASETON NCS S 2000-N
MALOWANIE SUFITU POLE 360X280CM
ODWZOROWANIE POLA DEKORU NA
POSADZCE

WYMIANA SKRZYNEK NA
LISTY NA SZARE
NA WZÓR KLATEK 4.1 I 4.2

TABLICA
DETAL 3

OSŁONA GRZEJNIKA
DETAL 4

COKÓŁ
DETAL 2



ŚCIANA A PROJEKT

ROZWIĘCIE ŚCIANY
WEJŚCIOWEJ NA KLATKĘ

OPASKA DRZWIOWA
DETAL6

WYBORY MIESZKAŃCÓW:

- KOLORYSTYKA ŚCIAN; SZARY JASNY / NOWA PRÓBKĄ?
- STOPNIE: QZ14 NATURA
- PODSTOPNICE QZ12 NATURA
- PODESTY POZIOM WEJŚCIA: QZ12NATURA
- RAMKA POZIOM O: QZ14 NATURA
- DEKOR: TAPETTO 9 MARAZZI D_SEGNI SCAGLIE
- COKÓŁ QZ14 NATURA

ŚCIANY MALOWANE
FARBĄ FLUGGER FLUTEX PRO 5 - MATOWA FARBA DO
ŚCIAN O STONOWANYM POŁYSKU

KOLOR OPCJA 1:
ŚCIANY: NCS S1000-N
KASETONY: NCS S 2000-N
COKOŁY: NCS S7000-N

MATERIA

materia architektki | pracownia@materia.pl
www.materia.pl 601 944 313, 536 488 644

Wszelkie prawa autorskie zastrzeżone.

Wszystkie wymiary należy sprawdzić w naturze.
Nie należy używać rysunku jako szablonu.
Nie należy odmierzać z rysunku.
W przypadku wątpliwości należy skontaktować się z
projektantem.

INWESTOR SPÓŁDZIELNIA MIESZKANIOWA
OGNIKO V

PROJEKTANT
MGR INŻ.ARCH. ALEKSANDRA WÓJTOWICZ

PROJEKT
ARANŻACJA WNEŹTRZ
CZĘŚCI WSPÓLNYCH
KLATEK SCHODOWYCH
UL. MICKIEWICZA 2-16

FAZA
BRANŻA
ARCHITEKTURA

RYSUNEK

KLATKA NR 12
ROZWIĘCIE ŚCIAN

SKALA 1:50 DATA 29.04.2022.

FAZA
K

NR RYS
MOV-PW-12.2

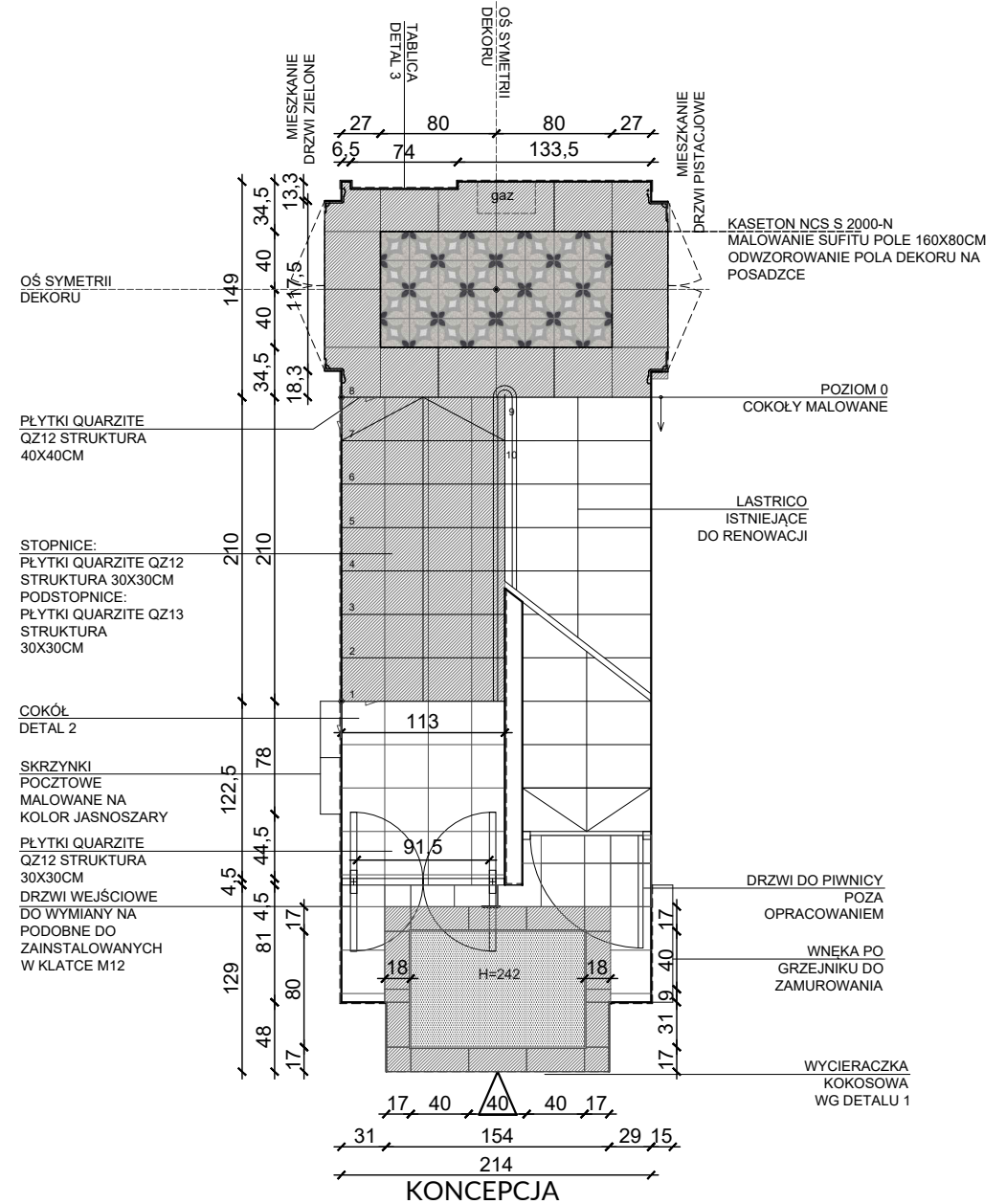
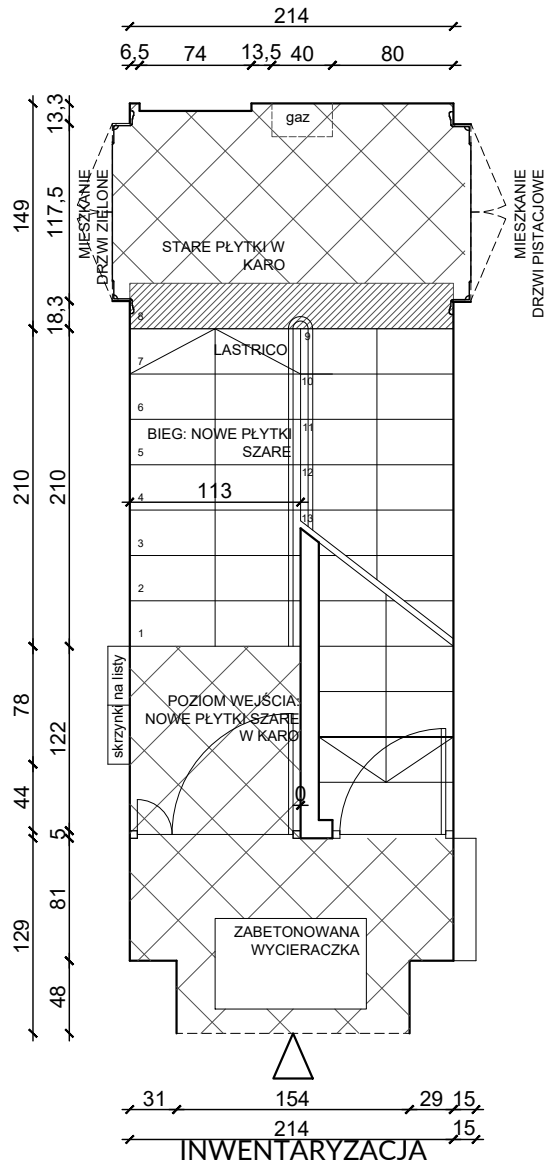
WYBORY MIESZKAŃCÓW:

- KOLORYSTYKA ŚCIAN OPCJA 1
- PŁYTKI SCHODY QZ 12 STRUKTURA
- PODSTOPNICE QZ13 STRUKTURA
- PODESTY RAMKA QZ12 STRUKTURA
- DEKOR: TAPETTO 9 MARAZZI D_SEGNI SCAGLIE
- COKÓŁ QZ14 NATURA

ŚCIANY MALOWANE
FARBA FLUGGER FLUTEX PRO 5 - MATOWA FARBA DO ŚCIAN O STONOWANYM POŁYSKU

KOLOR OPCJA 1:
ŚCIANY: NCS S1000-N
KASETONY: NCS S 2000-N
COKOŁY: NCS S7000-N

M16/1



MATERIA

materia architektki | pracownia@materia.pl
www.materia.pl | 601 944 313, 536 488 644

Wszelkie prawa autorskie zastrzeżone.

Wszystkie wymiary należy sprawdzić w naturze.
Nie należy używać rysunku jako szablonu.
Nie należy odmierzać z rysunku.
W przypadku wątpliwości należy skontaktować się z projektantem.

INWESTOR SPÓŁDZIELNIA MIESZKANIOWA
OGNIKO V

PROJEKTANT
MGR INŻ. ARCH. ALEKSANDRA WÓJTOWICZ

PROJEKT
ARANŻACJA WNĘTRZ
CZĘŚCI WSPÓLNYCH
KLATEK SCHODOWYCH
UL. MICKIEWICZA 2-16

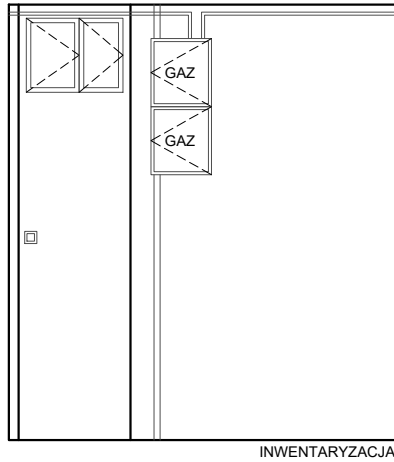
FAZA
BRANŻA
ARCHITEKTURA

RYСУNEK

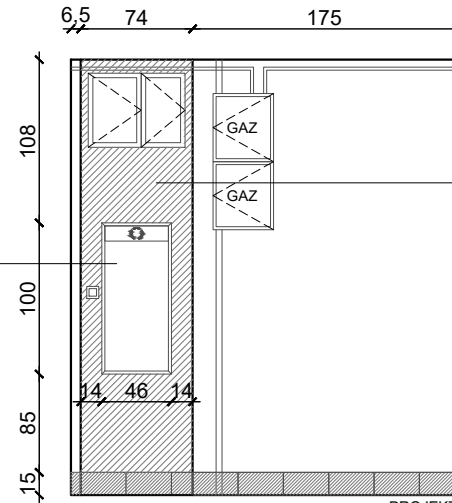
KLATKA 16.1
RZUT POSADZKI - INW I KONC

SKALA 1:50 DATA 29.04.2022.

FAZA NR RYS
K MOV-PW-16.1.1



INWENTARYZACJA



TABLICA DETAL 3

MALOWANIE POWIERZCHNI
KOLOR NCS S 7000-N

288

KASETON NCS S 2000-N
MALOWANIE SUFITU POD BIEGIEM SCHODÓW
W POLU WYZNACZONYM PRZEZ OBRAMOWANIE

PROJEKT
ROZWIĘCIE ŚCIANY
WEJŚCIOWEJ NA KLATKĘ

COKOŁY PONAD PARTEREM
MALOWANE NCS S7000-N

269

LOKALIZACJA ORAZ WYGLĄD
BEZ ZMIAN



KASETON NCS S 2000-N
MALOWANIE SUFITU POLE 160X80CM
ODWZOROWANIE POLA DEKORU NA POSADZCE

OPASKA PRZEKŁADNIOWA
DETAL 5

272,2

PROJEKT
ROZWIĘCIE ŚCIANY
BOCZNEJ KLATKI SCHODOWEJ

COKÓŁ
DETAL 2

ŚCIANY MALOWANE
FARBĄ FLUGGER FLUTEX PRO 5 - MATOWA FARBA DO
ŚCIAN O STONOWANYM POŁYSKU

KOLOR OPCJA 1:
ŚCIANY: NCS S1000-N
KASETONY: NCS S 2000-N
COKOŁY: NCS S7000-N

WYBORY MIESZKAŃCÓW:

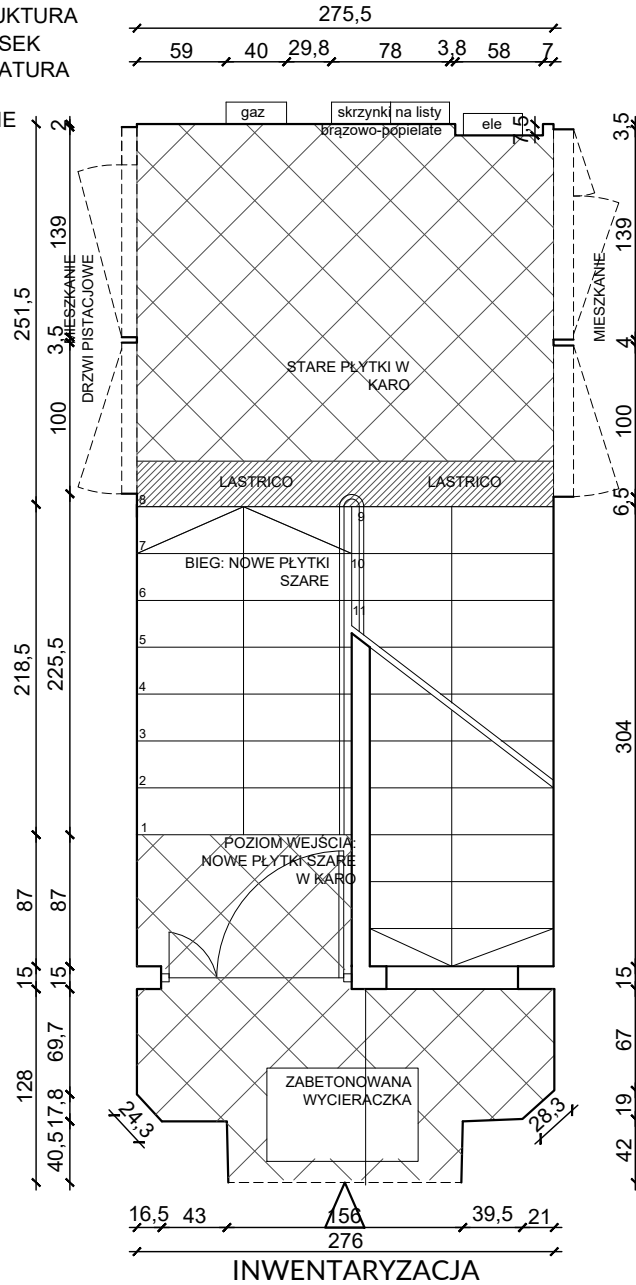
- KOLORYSTYKA ŚCIAN JAK 16.3
- PŁYTKI SCHODY QZ 12 STRUKTURA
- PODSTOPNICE QZ13 STRUKTURA
- PODESTY RAMKA QZ12 STRUKTURA
- DEKOR: TAPETTO 9

WYBORY MIESZKAŃCÓW:

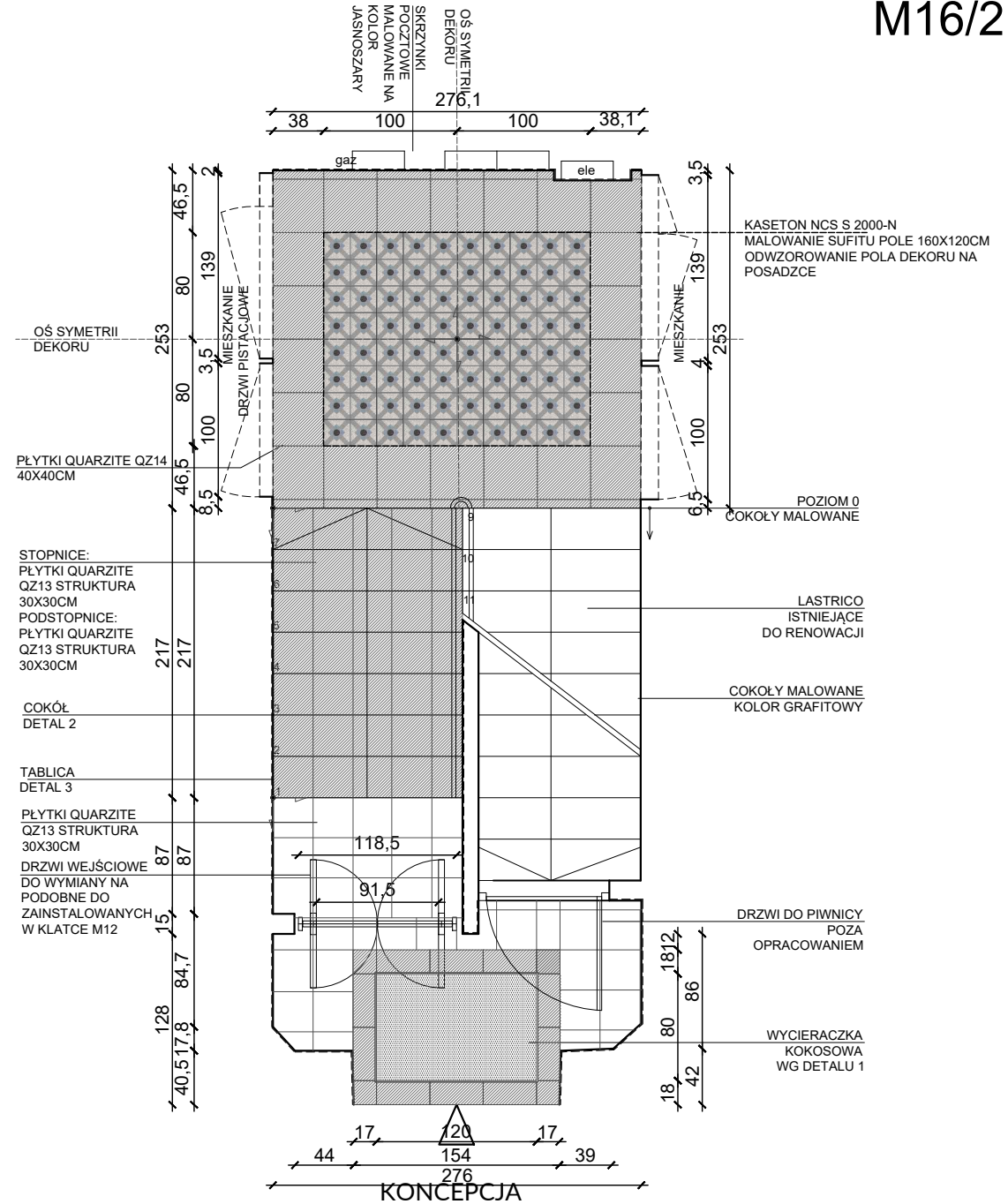
- KOLORYSTYKA ŚCIAN OPCJA 1
- STOPNIE: QZ13 STRUKTURA
- PODSTOPNICE QZ13 STRUKTURA
- LISTWA MOSIĘŻNA NA NOSEK
- PODESTY: RAMKA QZ14 NATURA
- DEKOR: TAPETTO 10
- MARAZZI D_SEGNI SCAGLIE
- COKÓŁ QZ14 NATURA

ŚCIANY MALOWANE
FARBĄ FLUGGER FLUTEX PRO 5 -
MATOWA FARBA DO ŚCIAN O
STONOWANYM POŁYSKU

KOLOR OPCJA 1:
ŚCIANY: NCS S1000-N
KASETONY: NCS S 2000-N
COKOŁY: NCS S7000-N

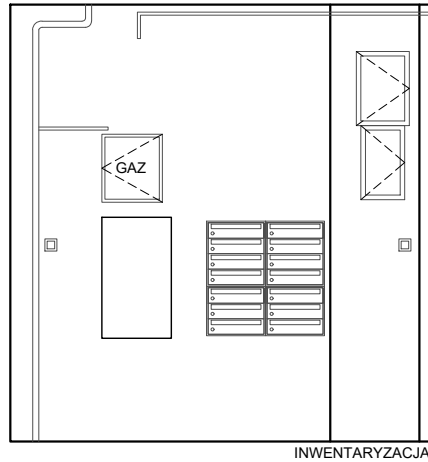


INWENTARYZACJA

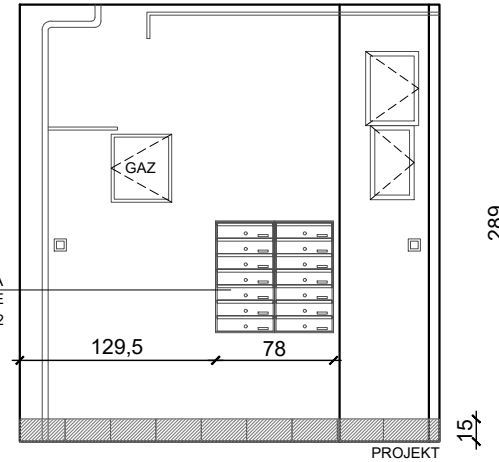


KONCEPCJA

<p>materia architektki pracownia@materia.pl www.materia.pl 601 944 313, 536 488 644</p> <p>Wszystkie wymiary należy sprawdzić w naturze. Nie należy używać rysunku jako szablonu. Nie należy odmierzać z rysunku. W przypadku wątpliwości należy skontaktować się z projektantem.</p>	<p>INWESTOR SPÓŁDZIELNIA MIESZKANIOWA OGNIKO V</p> <p>PROJEKTANT MGR INŻ.ARCH. ALEKSANDRA WÓJTOWICZ</p>	<p>PROJEKT ARANŻACJA WNĘTRZ CZĘŚCI WSPÓLNYCH KLATEK SCHODOWYCH UL. MICKIEWICZA 2-16</p>	<p>FAZA BRANŻA ARCHITEKTURA</p>	<p>RYСУNEK KLATKA 16.2 RZUT POSADZKI - INW I KONC</p>	<p>SKALA 1:50 DATA 29.04.2022.</p>
					<p>FAZA K</p>



INWENTARYZACJA

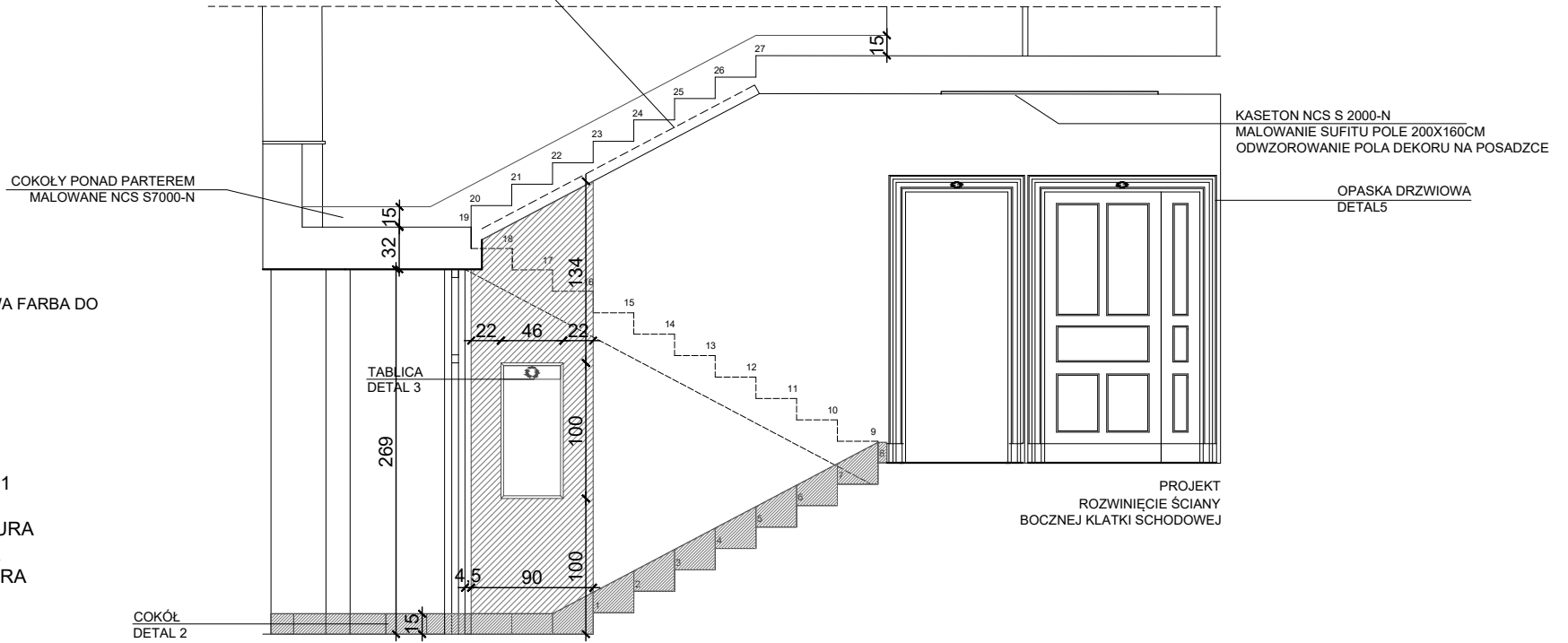


PROJEKT

WYMIANA SKRZYNEK NA LISTY NA SZARE NA WZÓR KLATEK 4.1 I 4.2

ROZWIĘCIE ŚCIANY WEJŚCIOWEJ NA KLATKĘ

KASETON NCS S 2000-N
MALOWANIE SUFITU POD BIEGIEM SCHODÓW
W POLU WYZNACZONYM PRZEZ OBRAMOWANIE



COKOŁY PONAD PARTEREM
MALOWANE NCS S7000-N

KASETON NCS S 2000-N
MALOWANIE SUFITU POLE 200X160CM
ODWZOROWANIE POLA DEKORU NA POSADZCE

OPASKA DRZWIOWA
DETAL 5

TABLICA
DETAL 3

COKÓŁ
DETAL 2

PROJEKT
ROZWIĘCIE ŚCIANY
BOCZNEJ KLATKI SCHODOWEJ

ŚCIANY MALOWANE
FARBĄ FLUGGER FLUTEX PRO 5 - MATOWA FARBA DO
ŚCIAN O STONOWANYM POŁYSKU

KOLOR OPCJA 1:
ŚCIANY: NCS S1000-N
KASETONY: NCS S 2000-N
COKOŁY: NCS S7000-N

WYBORY MIESZKAŃCÓW:

- KOLORYSTYKA ŚCIAN OPCJA 1
- STOPNIE: QZ13 STRUKTURA
- PODSTOPNICE QZ13 STRUKTURA
- LISTWA MOSIĘŻNA NA NOSEK
- PODESTY: RAMKA QZ14 NATURA
- DEKOR: TAPETTO 10
- MARAZZI D_SEGNI SCAGLIE
- COKÓŁ QZ14 NATURA

MATERIA

materia architektki | pracownia@materia.pl
www.materia.pl 601 944 313, 536 488 644

Wszelkie prawa autorskie zastrzeżone.

Wszystkie wymiary należy sprawdzić w naturze.
Nie należy używać rysunku jako szablonu.
Nie należy odmierzać z rysunku.
W przypadku wątpliwości należy skontaktować się z projektantem.

INWESTOR SPÓŁDZIELNIA MIESZKANIOWA
OGNIKO V

PROJEKTANT
MGR INŻ.ARCH. ALEKSANDRA WÓJTOWICZ

PODPIS

PROJEKT
ARANŻACJA WNĘTRZ
CZĘŚCI WSPÓLNYCH
KLATEK SCHODOWYCH
UL. MICKIEWICZA 2-16

FAZA

BRANŻA
ARCHITEKTURA

RYSUNEK

KLATKA NR 16.2
ROZWIĘCIE ŚCIAN

SKALA 1:50 DATA 29.04.2022.

FAZA
K

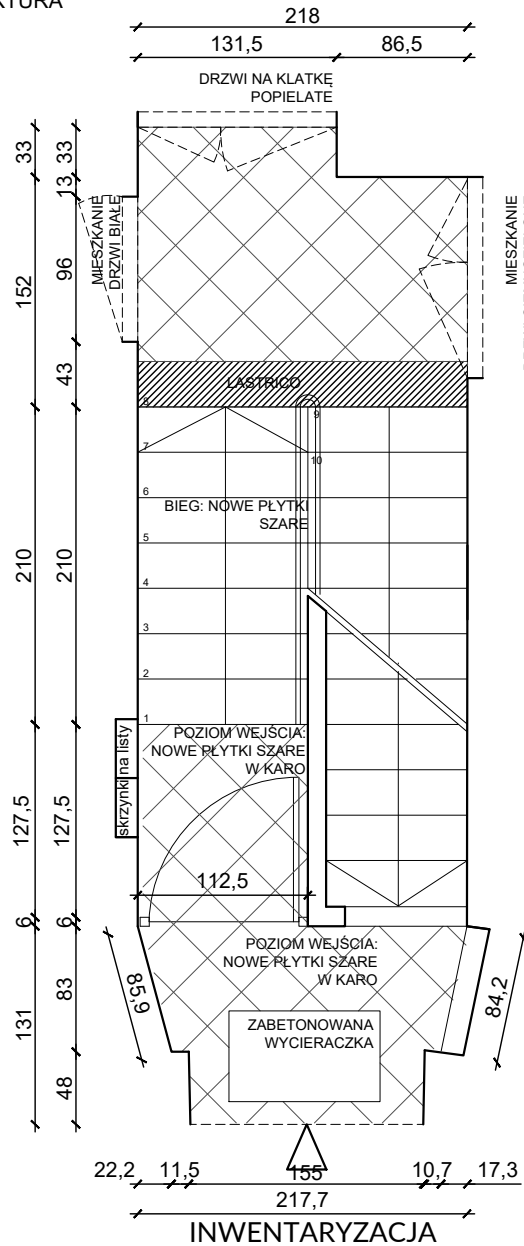
NR RYS
MOV-PW-16.2.2

WYBORY MIESZKAŃCÓW:

- KOLORYSTYKA ŚCIAN OPCJA 1
- STOPNIE: QZ12 STRUKTURA
- PODSTOPNICE QZ13 STRUKTURA
- PODESTY: RAMKA QZ12 STRUKTURA
- DEKOR: TAPETTO 10
- MARAZZI D_SEGNI SCAGLIE
- COKÓŁ QZ14 NATURA

ŚCIANY MALOWANE
FARBA FLUGGER FLUTEX PRO 5 -
MATOWA FARBA DO ŚCIAN O
STONOWANYM POLYSKU

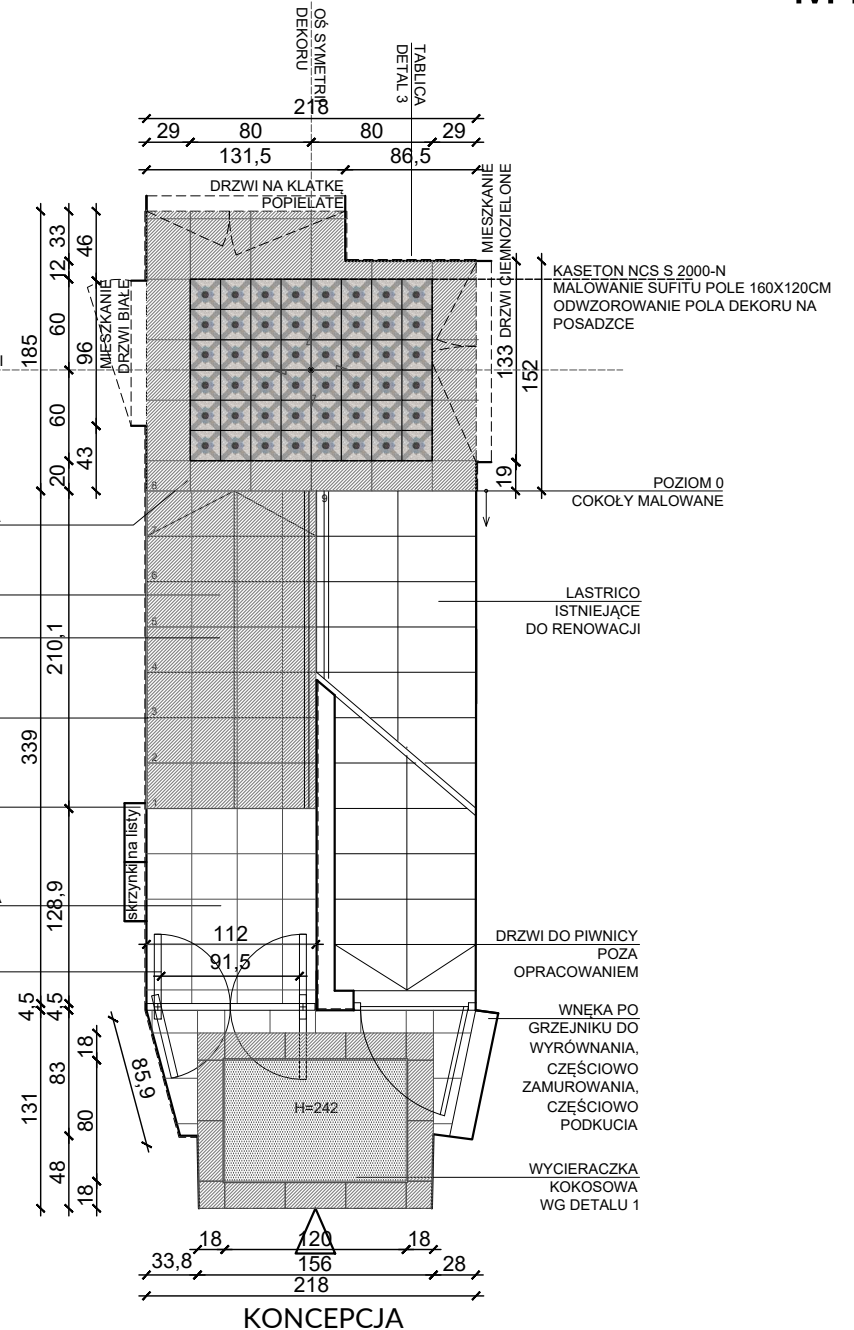
KOLOR OPCJA 1:
ŚCIANY: NCS S1000-N
KASETONY: NCS S 2000-N
COKOŁY: NCS S7000-N



INWENTARYZACJA

MIESZKANIE
DRZWI CIEMNOZIELONE

- PLYTKI QUARZITE QZ12 STRUKTURA 40X40CM
- PLYTKI QUARZITE QZ12 STRUKTURA 30X30CM
- PODSTOPNICE PLYTKI QUARZITE QZ13 STRUKTURA 30X30CM
- COKÓŁ DETAL 2
- SKRZYŃKI POCZTOWE MALOWANE NA KOLOR JASNO SZARY
- PLYTKI QUARZITE QZ12 STRUKTURA 30X30CM
- DRZWI WEJŚCIOWE DO WYMIANY NA PODOBNE DO ZAINSTALOWANYCH W KLATCE M12



KONCEPCJA

MATERIA

materia architektki | pracownia@materia.pl
www.materia.pl | 601 944 313, 536 488 644

Wszelkie prawa autorskie zastrzeżone.

Wszystkie wymiary należy sprawdzić w naturze.
Nie należy używać rysunku jako szablonu.
Nie należy odmierzać z rysunku.
W przypadku wątpliwości należy skontaktować się z projektantem.

INWESTOR SPÓŁDZIELNIA MIESZKANIOWA
OGNIKOVO

PROJEKTANT
MGR INŻ. ARCH. ALEKSANDRA WÓJTOWICZ

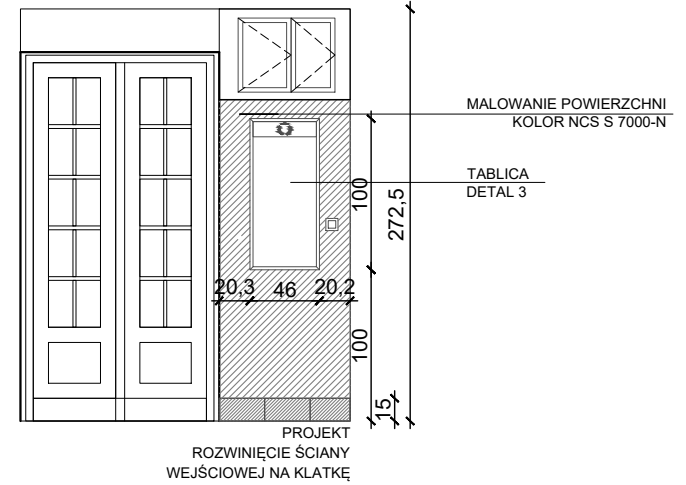
PROJEKT
ARANŻACJA WNĘTRZ
CZĘŚCI WSPÓLNYCH
KLATEK SCHODOWYCH
UL. MICKIEWICZA 2-16

FAZA
BRANŻA
ARCHITEKTURA

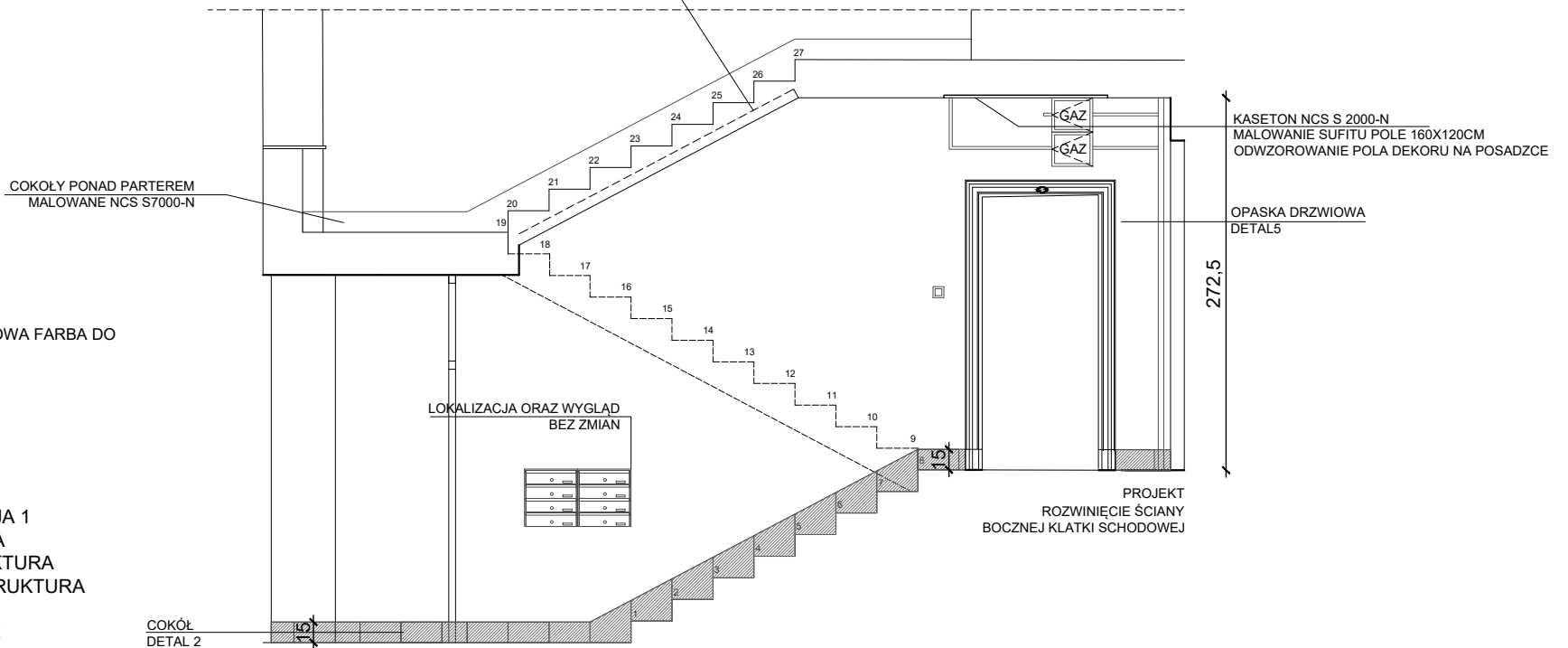
RYSUNEK

KLATKA 16.3
RZUT POSADZKI - INW I KONC

SKALA	1:50	DATA	29.04.2022.
FAZA	K	NR RYS	MOV-PW-16.3.1



KASETON NCS S 2000-N
MALOWANIE SUFITU POD BIEGIEM SCHODÓW
W POLU WYZNACZONYM PRZEZ OBRAMOWANIE



ŚCIANY MALOWANE
FARBĄ FLUGGER FLUTEX PRO 5 - MATOWA FARBA DO
ŚCIAN O STONOWANYM POŁYSKU

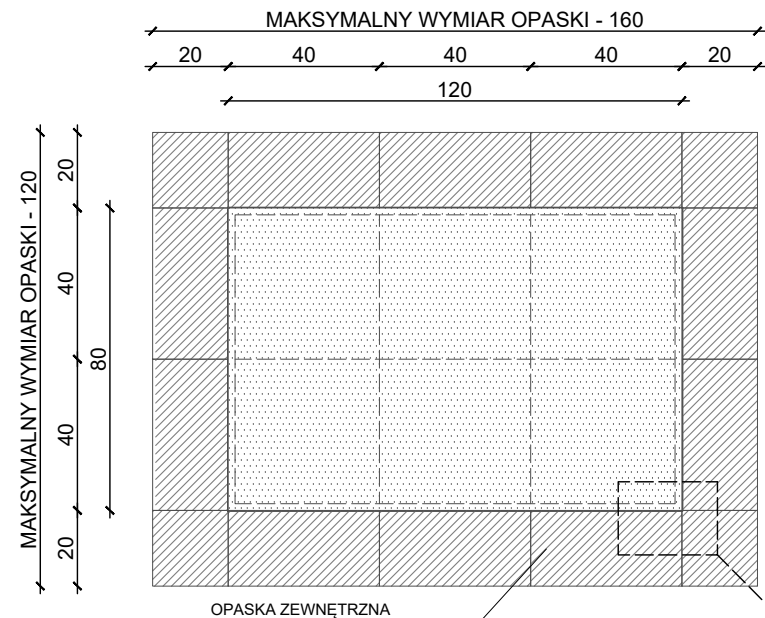
KOLOR OPCJA 1:
ŚCIANY: NCS S1000-N
KASETONY: NCS S 2000-N
COKOŁY: NCS S7000-N

WYBORY MIESZKAŃCÓW:

- KOLORYSTYKA ŚCIAN OPCJA 1
- STOPNIE: QZ12 STRUKTURA
- PODSTOPNICE QZ13 STRUKTURA
- PODESTY: RAMKA QZ12 STRUKTURA
- DEKOR: TAPETTO 10
MARAZZI D_SEGNI SCAGLIE
- COKÓŁ QZ14 NATURA

COKÓŁ
DETAL 2

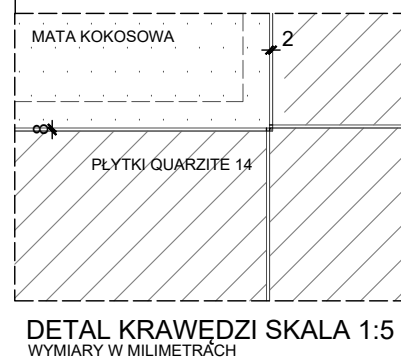
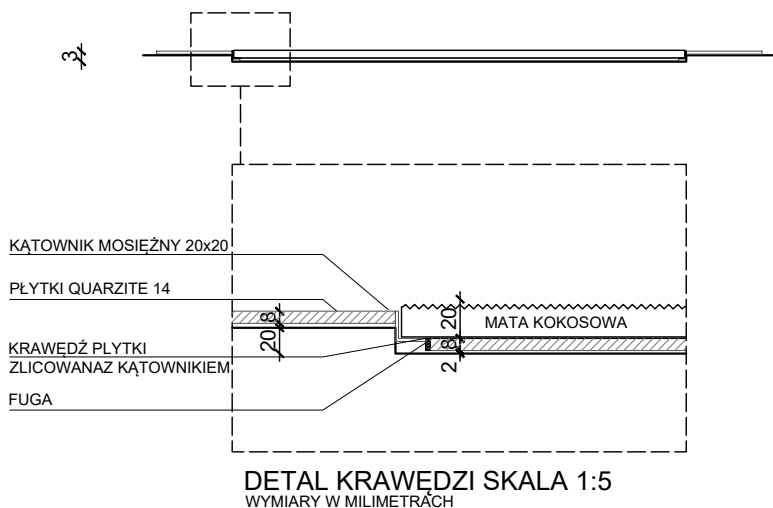
<p>materia architektki pracownia@materia.pl www.materia.pl 601 944 313, 536 488 644</p> <p>Wszystkie wymiary należy sprawdzić w naturze. Nie należy używać rysunku jako szablonu. Nie należy odmierzać z rysunku. W przypadku wątpliwości należy skontaktować się z projektantem.</p>	INWESTOR SPÓŁDZIELNIA MIESZKANIOWA OGNIKO V	PROJEKT ARANŻACJA WNEŹRZ CZĘŚCI WSPÓLNYCH KLATEK SCHODOWYCH UL. MICKIEWICZA 2-16	FAZA BRANŻA ARCHITEKTURA	RYSUNEK KLATKA NR 16.3 ROZWIĘCIE ŚCIAN	SKALA 1:50 DATA 29.04.2022.
	PROJEKTANT MGR INŻ.ARCH. ALEKSANDRA WÓJTOWICZ	PODPIS	FAZA K	NR RYS MOV-PW-16.3.2	



WYCIERACZKA - MATA KOKOSOWA WYKONANA Z NATURALNEGO WŁÓKNA KOKOSOWEGO, KLEJONA DO PODKŁADU PCV, DUŻA WCHŁANIALNOŚĆ WILGOCI
WYMIARY : 120X80X2CM

PRZYGOTOWANIE POSADZKI POD WYCIERACZKĘ :

- POD PRZESTRZENIĄ MATY KOKOSOWEJ WYLANIE POSADZKI BETONOWEJ NIŻEJ O 2CM NIŻ POZOSTAŁEJ POSADZKI STREFY WEJŚCIOWEJ
- WOKÓŁ WYCIERACZKI OPASKA Z PŁYTEK QUARZITE QZ 14 O WYMIARACH 40X40
- PŁYTKI DOCIĘTE DO WYMIARÓW STREFY WEJŚCIOWEJ
- OPASKA ZEWNĘTRZNA SZEROKOŚCI MAKSYMALNIE DO 20CM
- ZMNIĘSZENIE WYMIARÓW PRZY KONIECZNOŚCI DOCIĘCIA I DOPASOWANIA DO SKOSÓW
- PŁYTKI UŁOŻONE DOCINANĄ KRAWĘDZIĄ DO WNĘTRZA OPASKI
- KRAWĘDŹ WYKOŃCZONA ZA POMOCĄ KĄTOWNIKA MOSIĘŻNEGO 20X20MM
- KĄTOWNIKI ŁĄCZONE POD KĄTEM 45 STOPNI - WIDOCZNA CIENKA KRAWĘDŹ 2MM

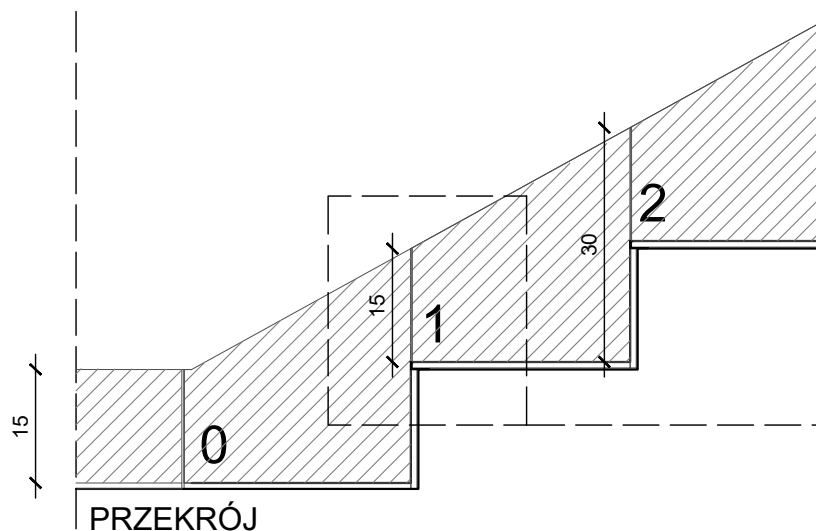


STOPNICE ORAZ PODSTOPNICE WYKOŃCZONE PŁYTKAMI GRESOWYMI ZGODNIE Z WYBOREM MIESZKAŃCÓW DLA KAŻDEJ KLATKI

-KRAWĘDZIE STOPNIC WYKOŃCZONE PROFILEM KRAWĘDZIOWYM A50-52 ALUMINIUM ANODOWANE KOLOR - O2 SZAMPAN PROD. EFFECTOR

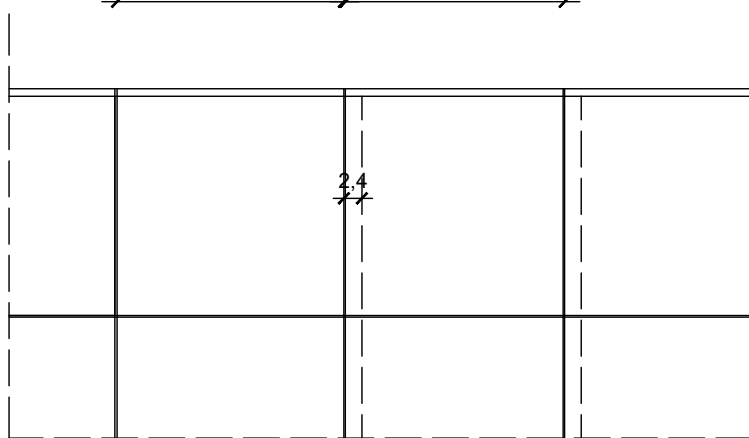
COKOŁY DO POZIOMU PARTERU Z PŁYTEK GRESOWYCH (POWYŻEJ MALOWANE)

- ZLICOWANE Z LINIĄ TYNKU DZIĘKI WCZEŚNIEJSZEMU PODKUCIU
 - WYSOKOŚĆ COKOŁÓW 15CM; COKOŁY NA SCHODACH WYCINANE Z JEDNEJ PŁYTKI 30X30CM, WYSOKOŚĆ PRZY KRAWĘDZI STONIA 15CM
 - PŁYTKI COKOŁOWE OPIERAJĄ SIĘ NA PŁYTKACH POSADZKOWYCH
 - DOLNA KRAWĘDŹ FABRYCZNA, KRAWĘDŹ GÓRNA DOCINANA

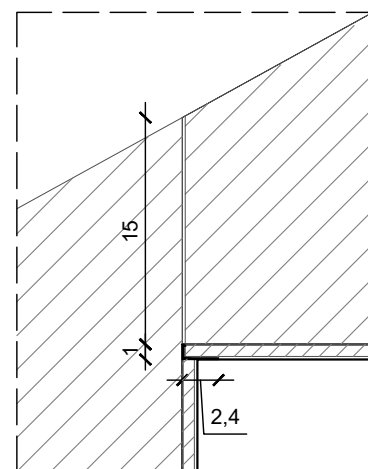
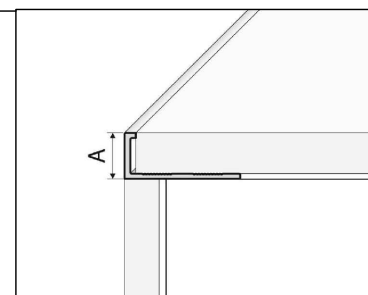


PRZEKRÓJ

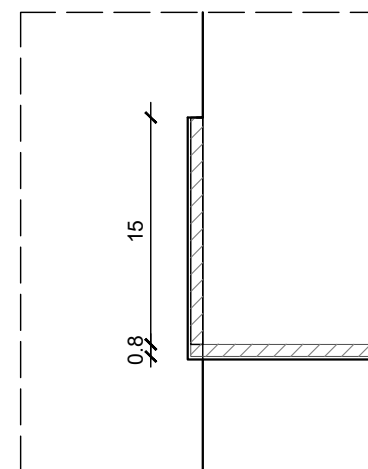
30 29



RZUT



PRZEKRÓJ STOPNIA SKALA 1:5



PRZEKRÓJ COKOŁU SKALA 1:5

MATERIA

materia architektki | www.materia.pl
 pracownia@materia.pl
 603 946 313, 536 488 644

Wszelkie prawa autorskie zastrzeżone.

Wszystkie wymiary należy sprawdzić w naturze.
 Nie należy używać rysunku jako szablonu.
 Nie należy odmierzać z rysunku.
 W przypadku wątpliwości należy skontaktować się z projektantem.

INWESTOR SPÓŁDZIELNIA MIESZKANIOWA
 OGNISKO V

PROJEKTANT

MGR INŻ.ARCH. ALEKSANDRA WÓJTOWICZ

PODPIS

PROJEKT
 ARANŻACJA WNETRZ
 CZĘŚCI WSPÓLNYCH
 KLATEK SCHODOWYCH
 UL. MICKIEWICZA 2-16

FAZA

BRANŻA

ARCHITEKTURA

RYSUNEK

DETAL 2
 NOSKI STOPNICOWE I COKOŁY

SKALA

1:10

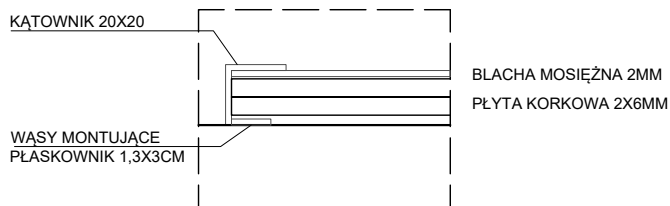
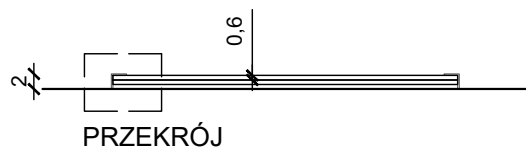
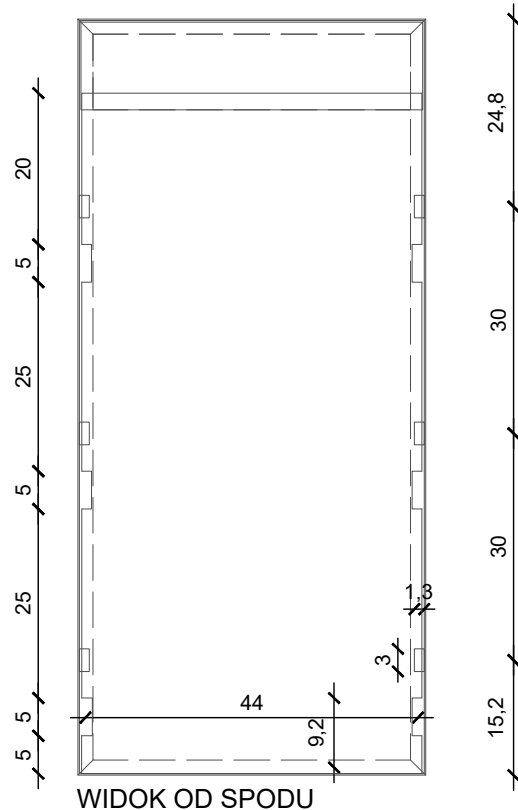
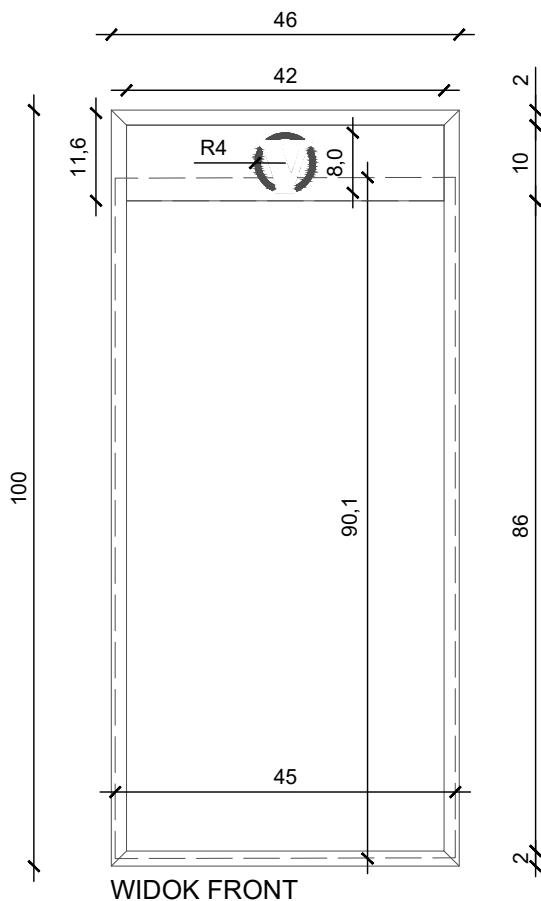
DATA

29.04.2022.

FAZA
 K

NR RYS

MOV-PW-D.2



PRZYKŁADOWA FORMA GRAWEROWANIA BLACHY MOSIĘŻNEJ

TABLICA OGŁOSZENIOWA

TABLICA WYKONANA Z DWÓCH PŁYGIN KORKA ŚREDNIOZIARNIASTEGO O WYMIARACH 90X44X0,6CM - PRZY ZUŻYCIU JEDNEJ Z PŁYGIN MOŻLIWOŚĆ ODWRÓCENIA ICH W RAMIE PŁYTY PRZYTRZYMYWANE W RAMIE ZA POMOCĄ WSPAANYCH PŁASKOWNIKÓW3X1,3CM

TABLICA UMIESZCZONA W RAMIE Z KĄTOWNIKÓW 20X20MM

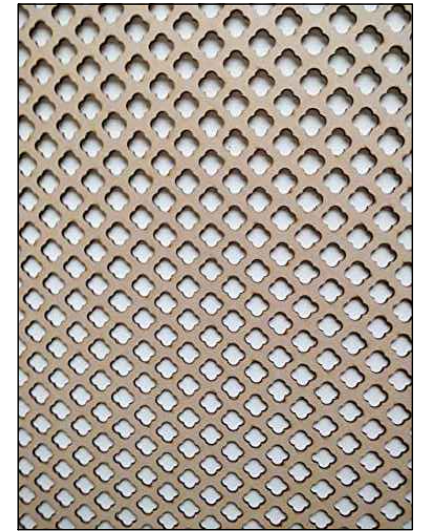
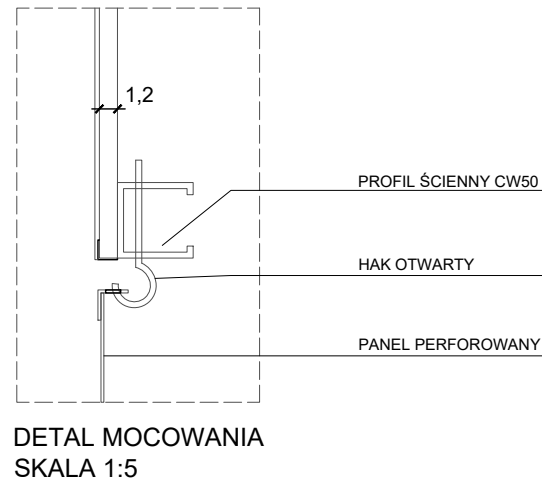
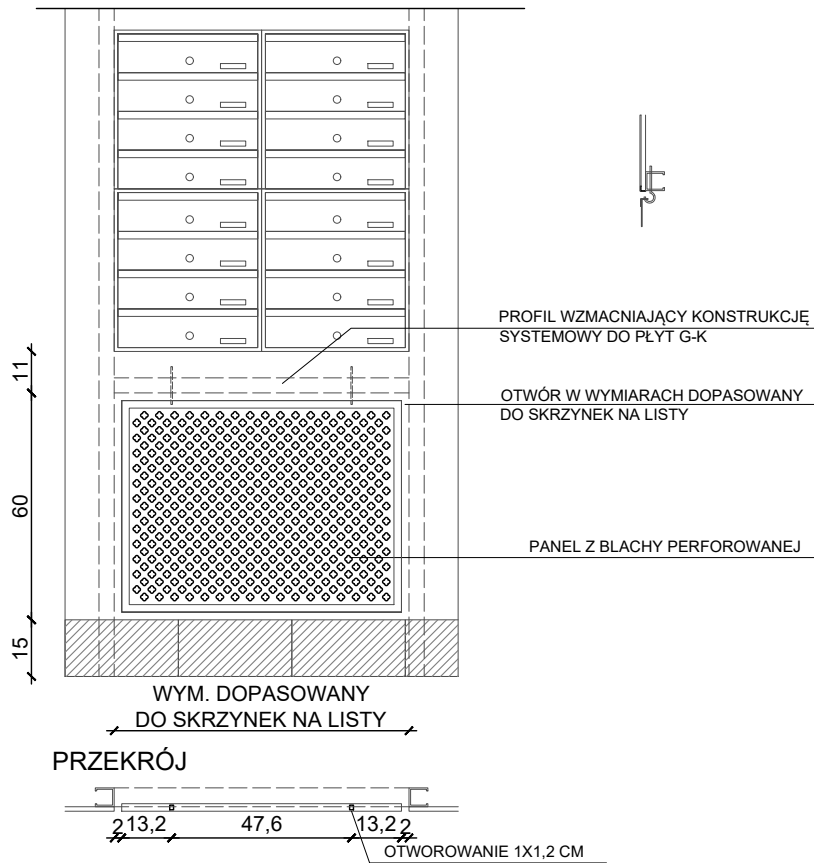
NA SZCZYCIE RAMY WSPAANA OD WNETRZA RAMY BLACHA MOSIĘŻNA O WYMIARACH 11,6X45,2CM Z UMIESZCZONYM CENTRALNIE LOGO SPÓŁDZIELNI :

OPCJA 1 - LOGO GRAWEROWANE (PRZYKŁAD WIDOCZNY POWYŻEJ)

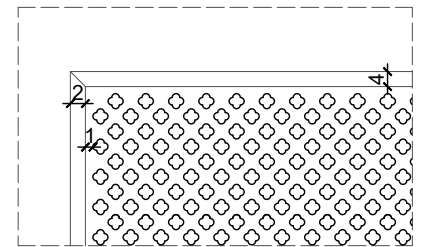
OPCJA 2 - LOGO WYCIĘTE LASEROWO OD SPODU PODKLEJONE PŁYTA MDF GR 3MM LAKIEROWANA NA KOLOR CZARNY - WYKONCZENIE MATOWE.

WIDOK - OSADZENIE PANELU
OSŁANIAJĄCEGO GRZEJNIK

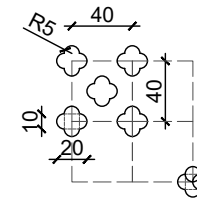
D4



WZÓR PERFORACJI BLACHY



DETAL PERFORACJI 1:10



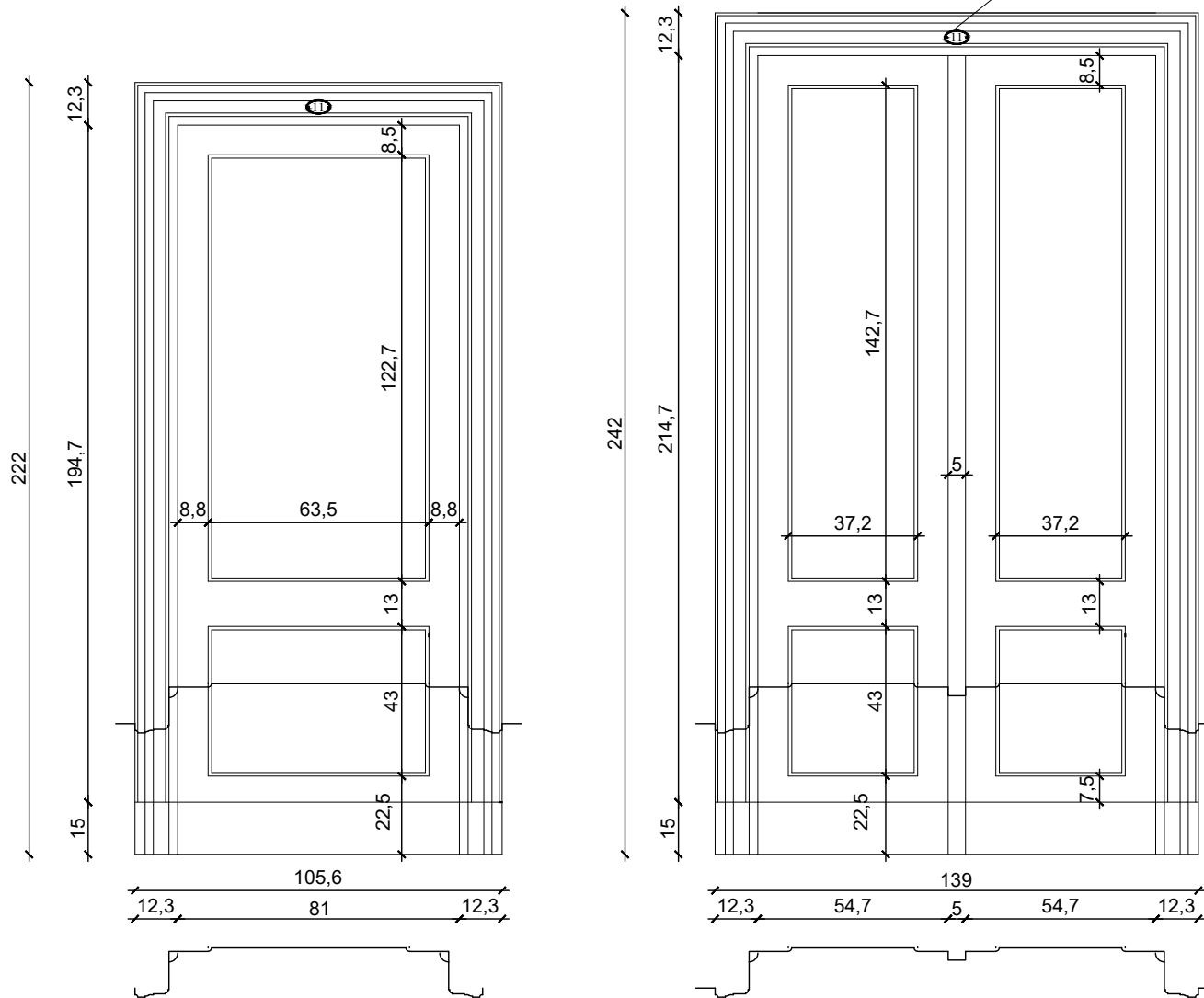
ROZMIESZCZENIE ORAZ KSZTAŁT
PERFORACJI SKALA 1:5
WYMIARY W MM

OSŁONA NA GRZEJNIK

WYKONANA Z MOSIĘŻNEJ BLACHY 2MM PERFOROWANEJ WG ZASADY POKAZANEJ NA RYSUNKU POCZĄTEK WZORU PERFORACJI ODSUNIĘTY PRZYNAJMNIEJ O 1CM OD RAMY, WZÓR UMIESZCZONY SUMETRYCZNIE WZGLĘDEM ŚRODKA PANELU.

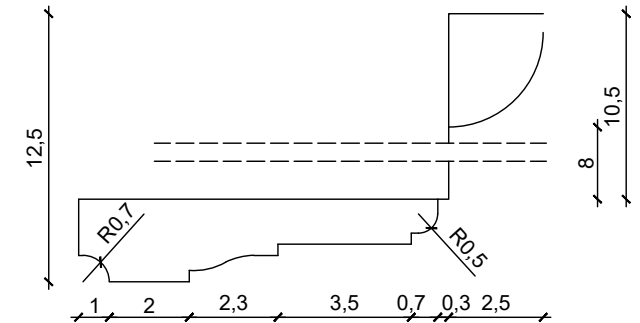
BLACHA WSPAWANA W RAMKĘ WYKONANA Z KĄTOWNIKA MOSIĘŻNEGO 20X20MM ŁACZONEGO POD KĄTEM 45 STOPNI W RAMIE WYKONANE OTWOROWANIE DLA UMOZLIWIENIA PODWIESZENIA POD KONSTRUKCJĘ.

PANEL PODWIESZONY DO PROFILU BUDOWLANEGO ZA POMOCĄ HAKÓW WYKONANYCH PRZED MONTAŻEM G-K OTWÓR W ZABUDOWIE G-K DOPASOWANY DO SZEROKOŚCI SZKRYNEK NA LISTY - WYMIAR DO WERYFIKACJI NA BUDOWIE, OTWÓR MOWI UMOZLIWIĄĆ PEŁNY DOSTĘP DO OBSŁUGI GRZEJNIKA.



SCHEMAT DRZWI WEJŚCIOWYCH
DO LOKALI MIESZKALNYCH SKALA 1:20

PRZEKRÓJ PROFILU OPASKI OŚCIEŻNICOWEJ SKALA 1:2



OPASKA DRZWIOWA

SZEROKOŚĆ 12CM CAŁKOWITA GŁĘBOKOŚĆ 12,5CM

- ODTWORZENIE DLA DRZWI MIESZKAŃ BEZ OPASKI, Z OPASKĄ NIEKOMPLETNA LUB UPROSZCZONA - ZGODNIE Z DECYZJĄ WŁAŚCICIELA LOKALU.

- OPASKA DRZWIOWA DOPASOWANA DO ZASTANEGO OTWORU DRZWIOWEGO Z COKIEM O WYS 15CM

- UTRZYMANIE KOLORYSTYKI SPÓJNEJ Z WIEKSZOŚCIĄ DRZWI NA DANEJ KLATCE SCHODOWEJ

MEDALION Z NUMEREM MIESZKANIA:

UJEDNOLICENIE NUMERACJI MIESZKAŃ W FORMIE EMALIOWANEGO MEDALIONU O KSZTAŁCIE OWALNYM WYM. OK. 4X7CM ROBIONE NA WZÓR MEDALIONU HISTORYCZNEGO UMIESZCZONY SYMETRYCZNIE NA SZCZYCIE DRZWI W WYPŁASZCZONYM FRAGMENTCIE OPASKI DRZWIOWEJ.

MATERIA

materia architektki | www.materia.pl
pracownia@materia.pl
401 943 313 536 488 644
Wszelkie prawa autorskie zastrzeżone.

Wszystkie wymiary należy sprawdzić w naturze.
Nie należy używać rysunku jako szablonu.
Nie należy odmierać z rysunku.
W przypadku wątpliwości należy skontaktować się z projektantem.

INWESTOR SPÓŁDZIELNIA MIESZKANIOWA
OGNIŚKO V

PROJEKTANT
MGR INŻ.ARCH. ALEKSANDRA WÓJTOWICZ

PODPIS

PROJEKT
ARANŻACJA WNETRZ
CZĘŚCI WSPÓLNYCH
KLATEK SCHODOWYCH
UL. MICKIEWICZA 2-14

FAZA

BRANŻA

ARCHITEKTURA

RYSUNEK

DETAL 5
OPASKA DRZWIOWA

SKALA 1:20 DATA 29.04.2022.

FAZA
K

NR RYS
MOV-PW-D.5